

# Introduction à l'économie

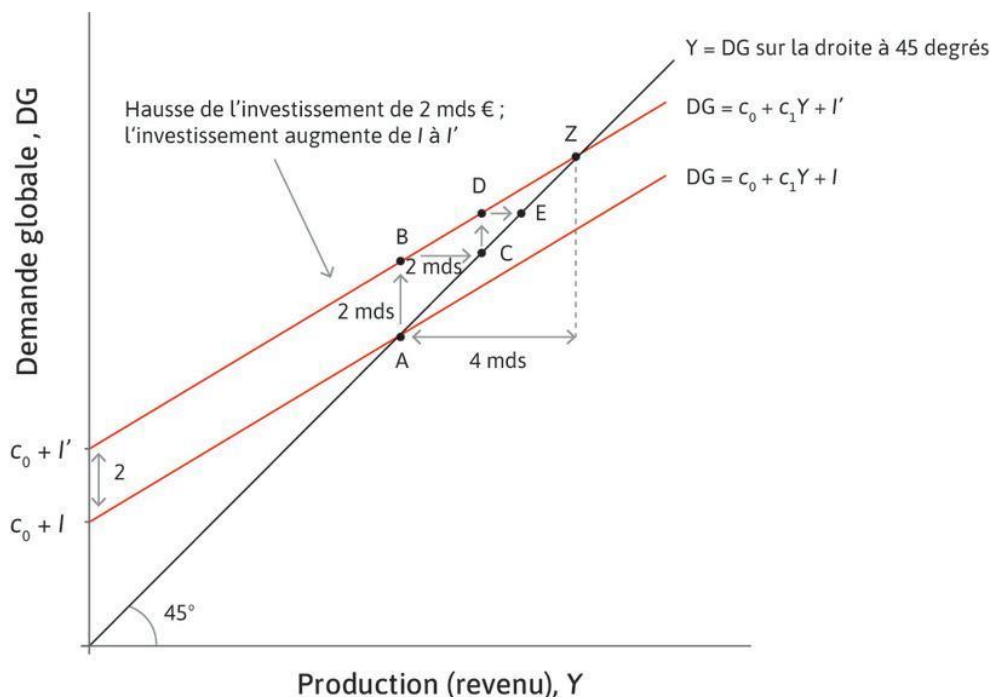
CM/TD proposé par Clément Carbonnier

## Corrigé des QCM de la séance 9 : Les politiques économiques

**Question 1.** Dans un graphique représentant en abscisses le revenu global et en ordonnées les dépenses globales de consommations. Laquelle de ces affirmations est vraie ?

- La propension marginale à consommer (PmC) est la proportion du revenu actuel dépensée en consommation,  $C/Y$ .
- La PmC est donnée par l'ordonnée à l'origine de la droite.
- La PmC est normalement inférieure à 1 étant donné que certains ménages sont capables de lisser leur consommation.
- Si le revenu actuel d'un pays est  $Y = 100\ 000$  milliards de dollars et la  $PmC = 0,6$  alors la dépense de consommation agrégée est  $C = 60\ 000$  milliards de dollars.

**Question 2.** Le graphique suivant représente le changement dans l'équilibre sur le marché des biens agrégé lorsque l'investissement augmente de 2 milliards d'euros. La propension marginale à consommer de l'économie est de 0,5. À l'aide de ces informations, laquelle de ces affirmations est correcte ?



Source : manuel CORE

- E est le nouvel équilibre sur le marché des biens après l'augmentation de l'investissement.
  - La demande agrégée augmente au total de 2 milliards d'euros  $\times 0,5 = 1$  milliard d'euros, du fait de l'augmentation de l'investissement.
- Le multiplicateur est 2.
- La distance entre C et D correspond à trois-quarts de celle entre A et B (1,5 milliard d'euros).

**Question 3.** Lesquelles des affirmations suivantes sur le multiplicateur sont correctes ?

- Les économistes ont tendance à s'accorder sur leurs estimations du multiplicateur.
- La causalité inverse peut poser problème quand on estime le multiplicateur de façon empirique.
- Si les ménages anticipent le fait que des dépenses publiques accrues seront financées par une augmentation future des impôts, alors le multiplicateur sera plus grand.
- Si les entreprises anticipent le fait que la politique budgétaire du gouvernement sera efficace, alors le multiplicateur sera plus grand.

**Question 4.** Laquelle des affirmations suivantes portant sur la politique monétaire est correcte ?

- Lorsque les taux d'intérêt baissent, les prix des actifs augmentent.
- Le plancher zéro réfère à l'incapacité de la banque centrale à établir le taux d'intérêt réel en dessous de zéro.
  - Le *quantitative easing* suppose que la banque centrale diminue son taux d'intérêt officiel.
  - Les taux d'intérêt ne peuvent pas être fixés dans une union monétaire.