

Séance 6

Fiscalité et redistribution

Plan de la session

Première partie: cours

I.1. Inégalités, responsabilité et contexte

I.2. Dilemme efficacité-équité

I.3. Paradoxe de la redistribution

Seconde partie: td

II.1. QCM

II.2. Exercices

Plan de la session

Première partie: cours

I.1. Inégalités, responsabilité et contexte

I.2. Dilemme efficacité-équité

I.3. Paradoxe de la redistribution

Seconde partie: td

II.1. QCM

II.2. Exercices

Une difficile mesure des inégalités

Mesures monétaires

Le revenu, le patrimoine

Avant impôts et transferts, après

Comment compter les redistributions en nature

Accès à un loyer modéré, soins gratuits, cantine moins cher

Indicateurs simples de dispersion

Mesurer et décrire une distribution de revenus

Quantiles : revenu t.q. x % en dessous et $100-x$ % au dessus

$x=1 \rightarrow$ centile ; $x=10 \rightarrow$ décile ; $x=25 \rightarrow$ quartile ; $x=50 \rightarrow$ médiane

Rapport interquartile, rapport interdécile

Part des y % les plus riches

Coefficient de GINI

Le coefficient de GINI

Prendre en compte toute la distribution

Mais la synthétiser dans un seul nombre

Courbes de Lorentz

Part du revenu
des x % les plus pauvres

Comparé à la courbe
de Lorentz égalitaire

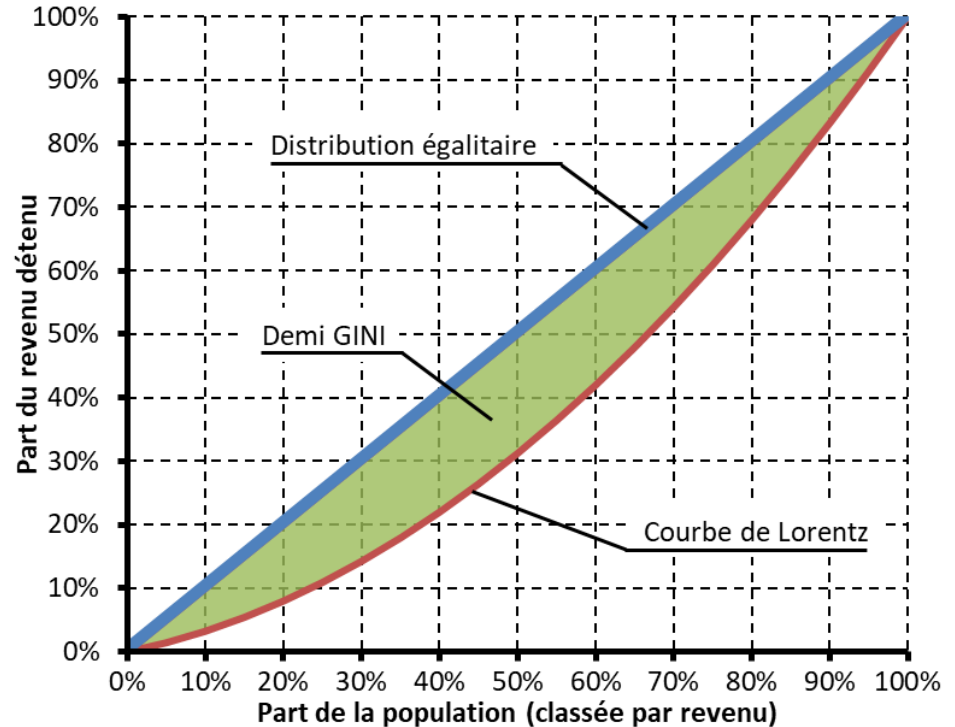
Si égalitaire

pas de différence = 0

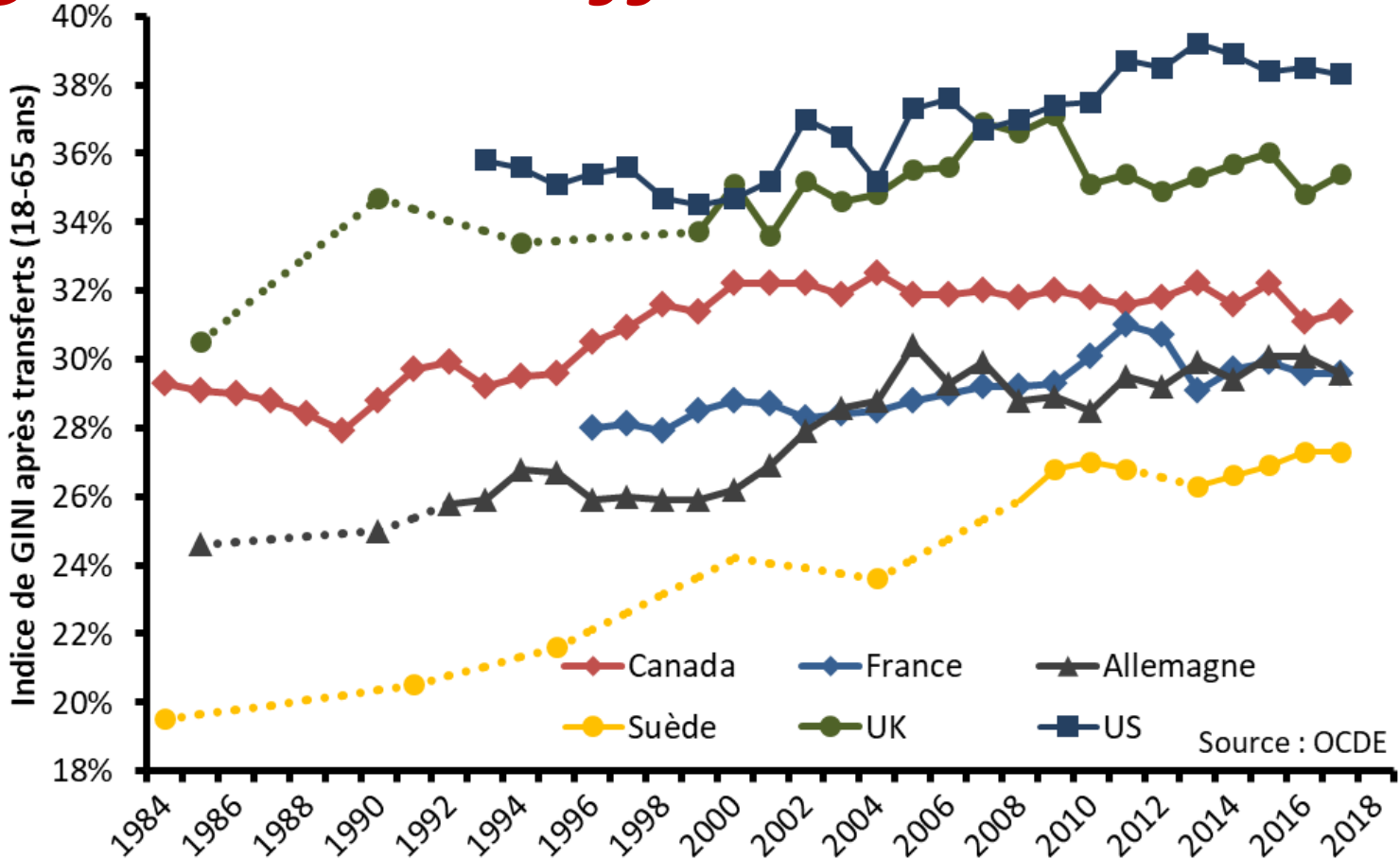
Si une personne a tous

Aire demi carré = 0,5

multiplié par 2 = 100 %

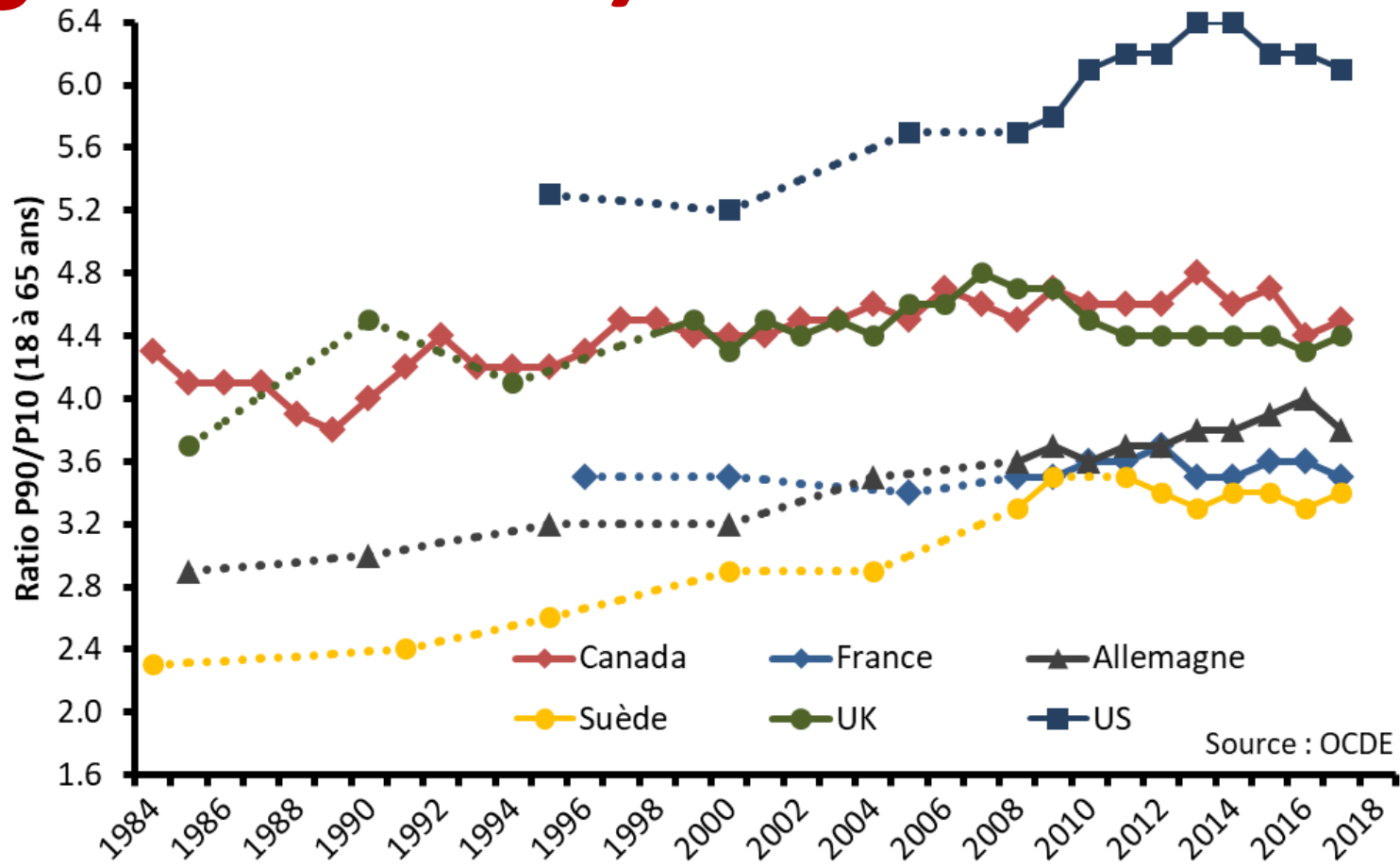


Inégalités – coefficient de GINI

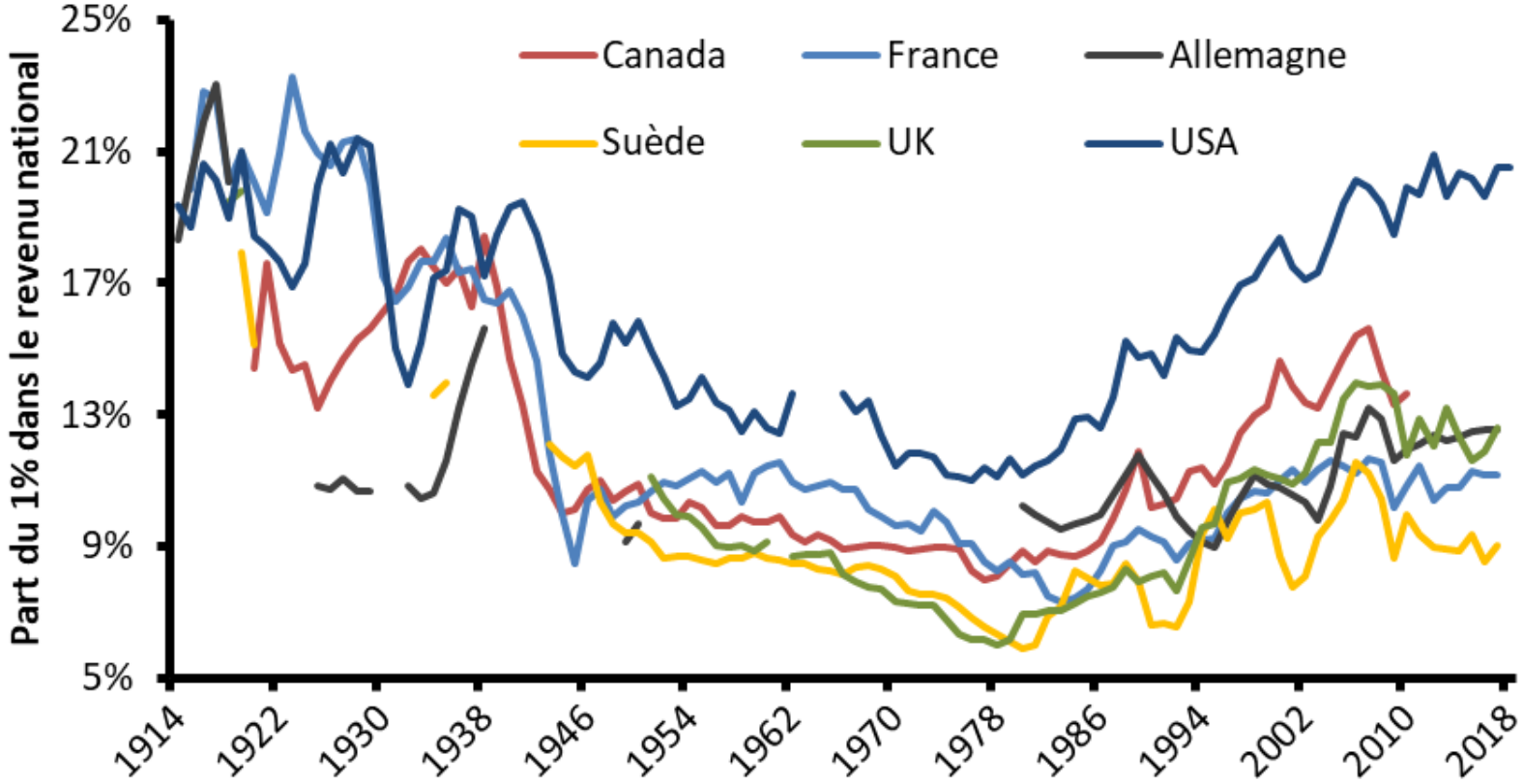


Source : OCDE

Inégalités – P90/P10

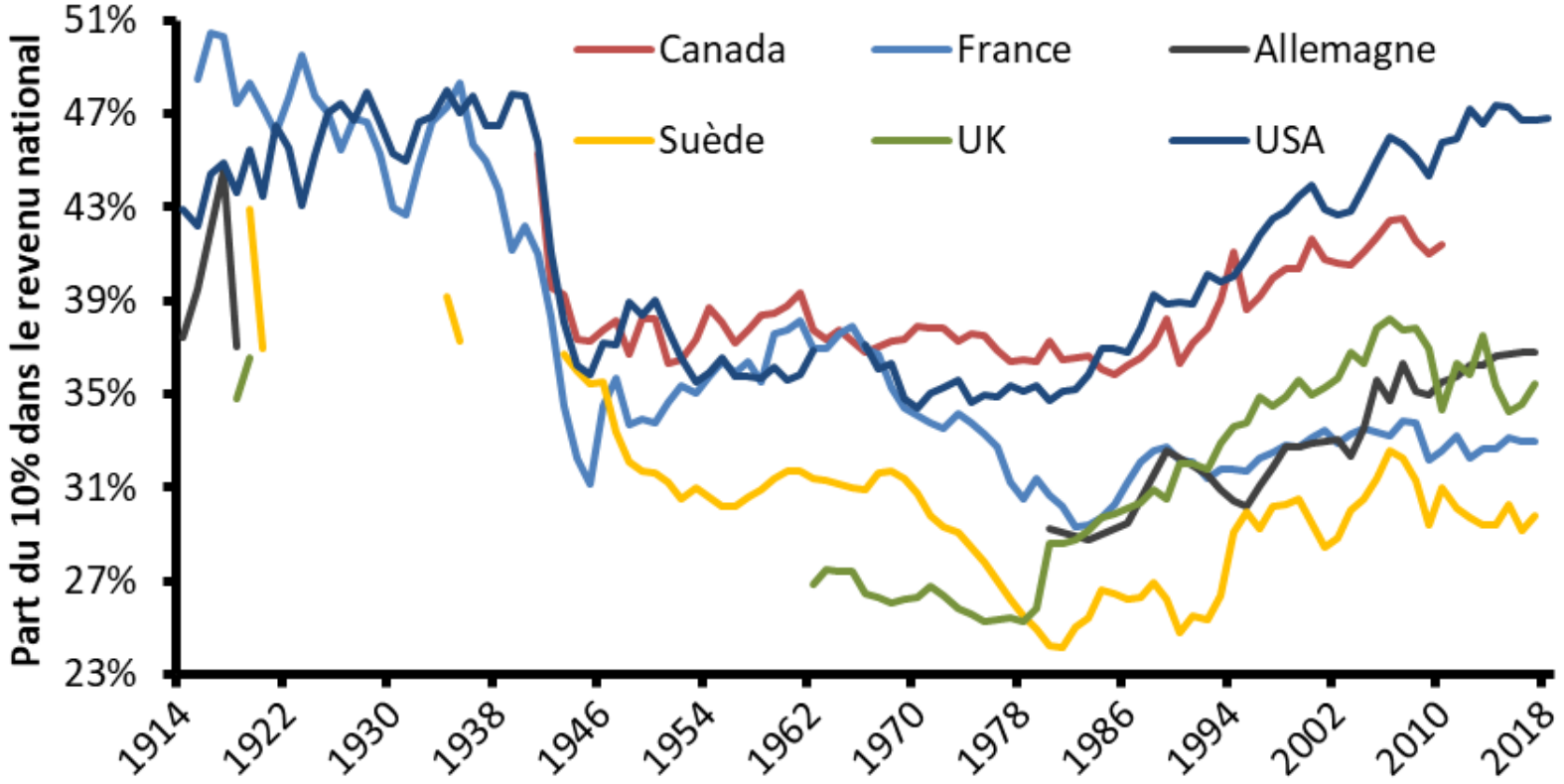


Les inégalités aussi (part du 1%)



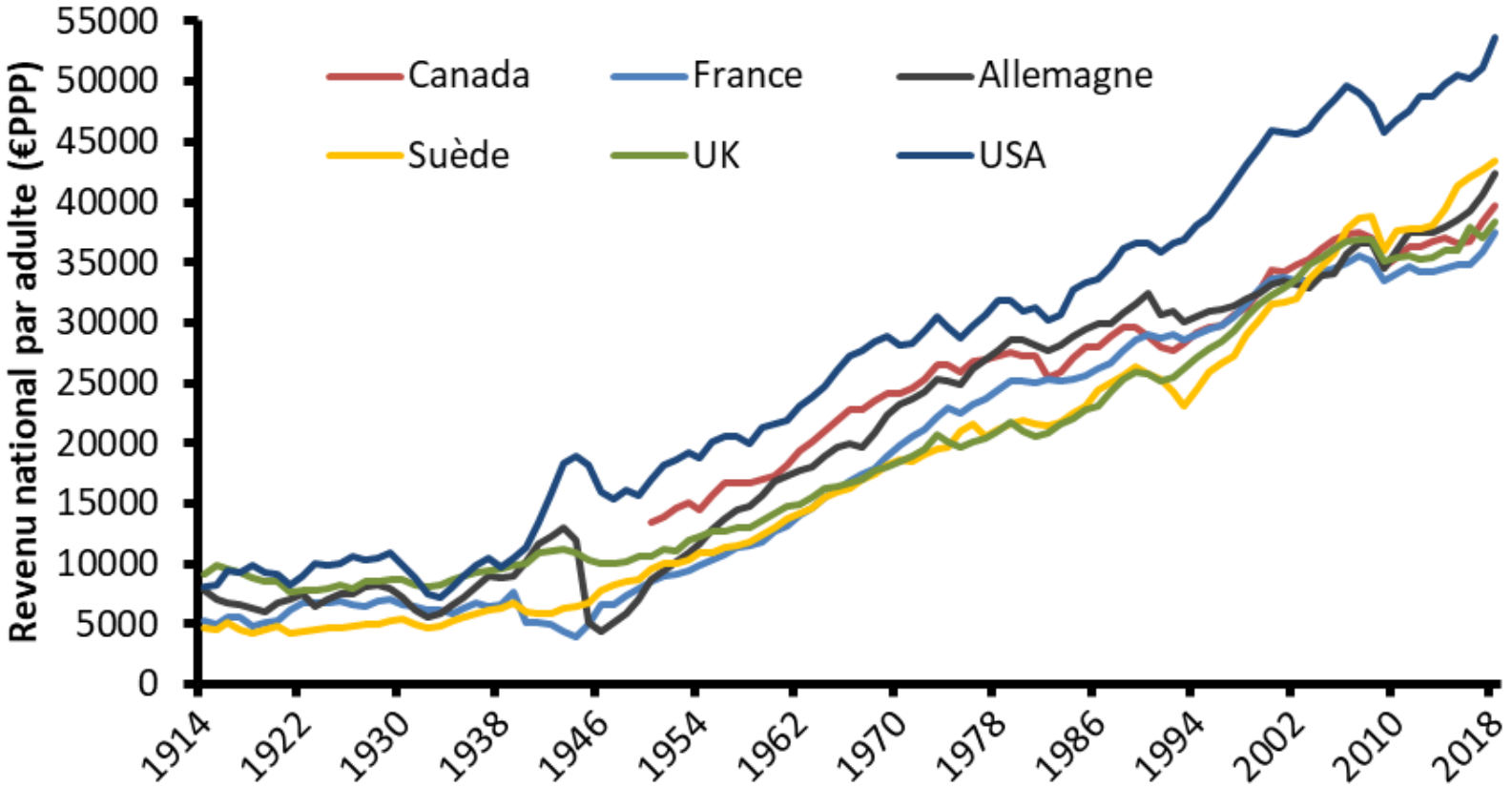
Source : World Inequality Database (wid.world)

La part du 10%



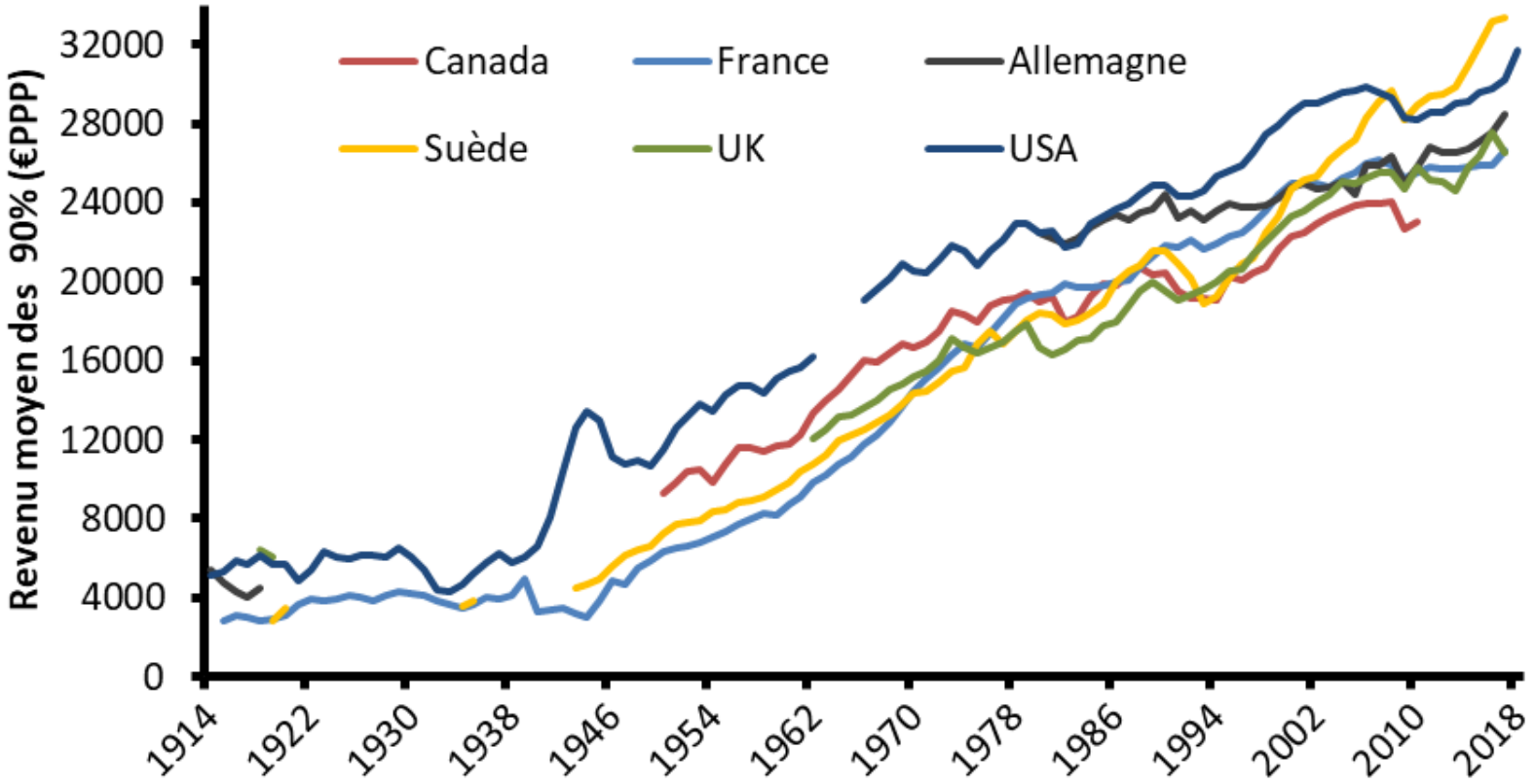
Source : World Inequality Database (wid.world)

Le revenu moyen par adulte



Source : World Inequality Database (wid.world)

Le revenu moyen des 90 %



Source : World Inequality Database (wid.world)

Mesures de la pauvreté

Seuils de pauvreté monétaire absolue

Niveau de ressource nécessaire pour survivre
Prix du panier des biens nécessaires

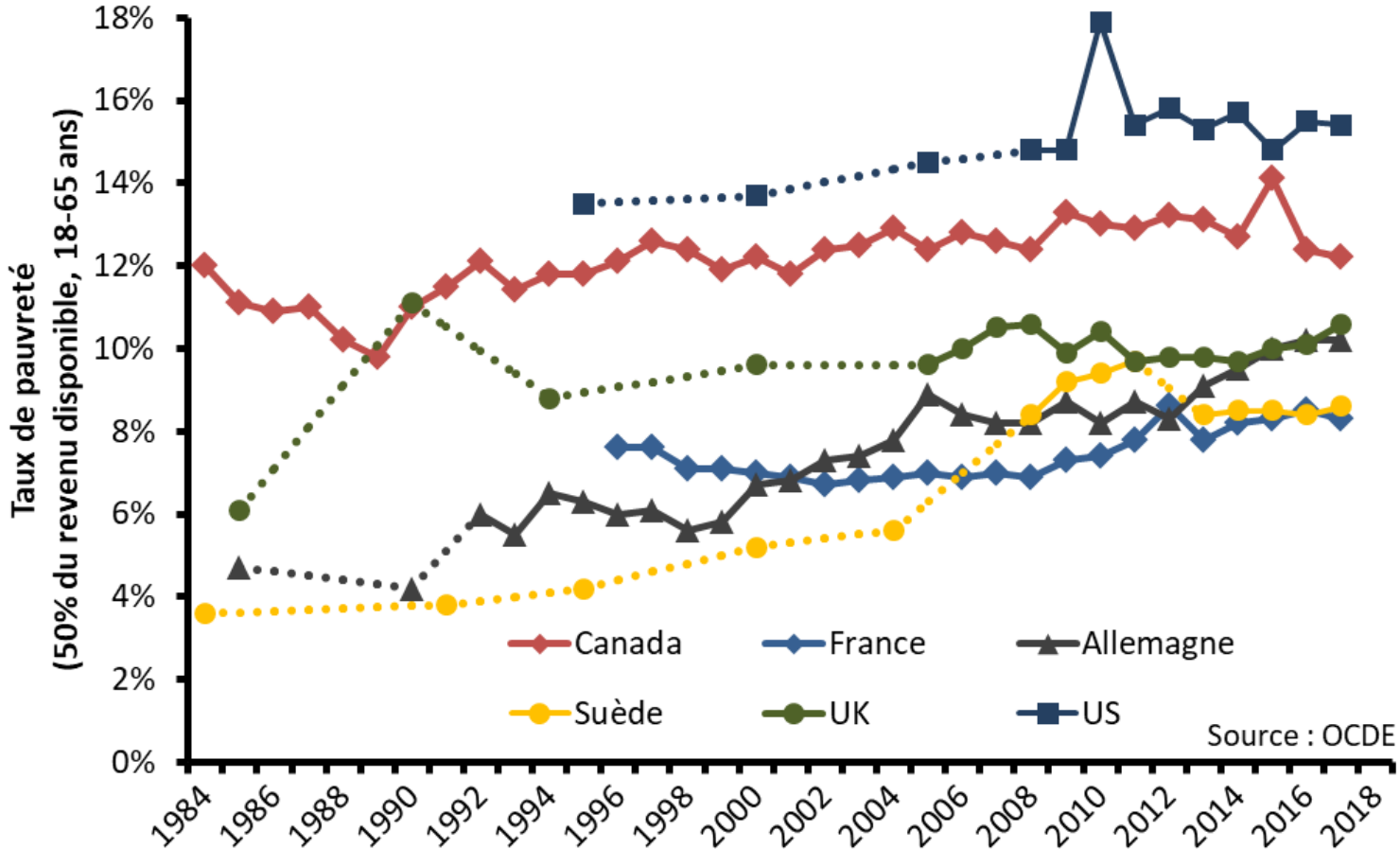
Seuils de pauvreté monétaire relative

Ressources pour participer pleinement à la vie sociale
Dépend des conditions de la vie sociale → relatif
Seuil en proportion du niveau de vie médian (50 %, 60 %)

Mesure directe des privations

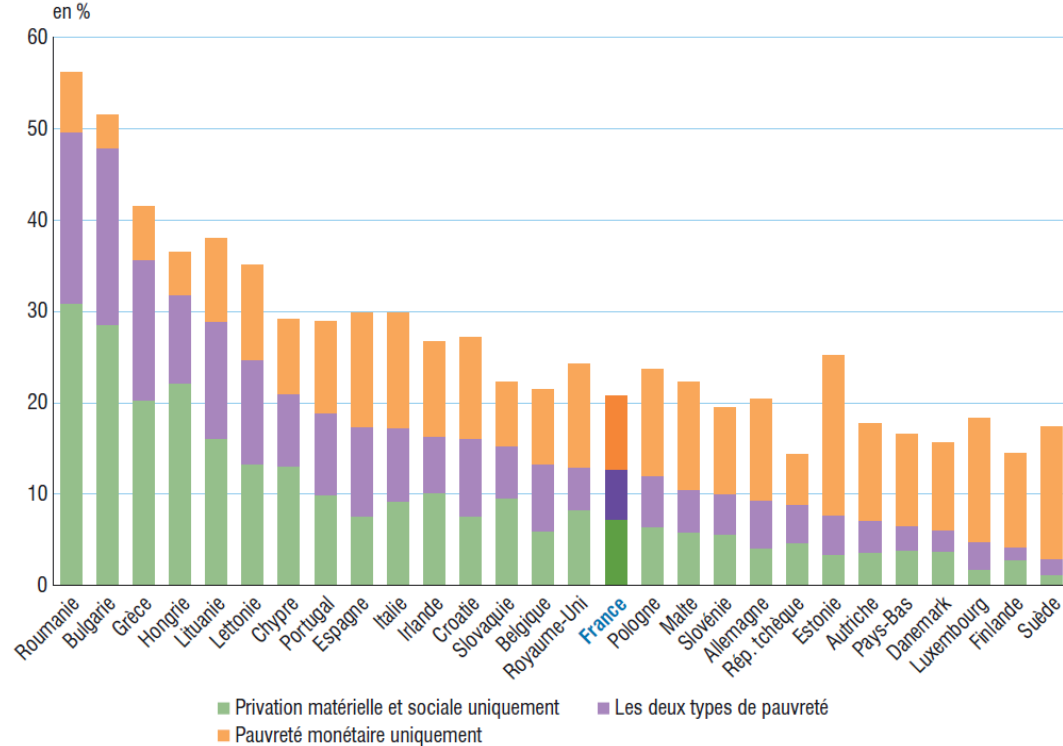
Mesure de la non consommation de certains biens
Chauffage, repas protéinés, vêtements, vacances, factures...
Mesure les besoins, les choix...

Pauvreté monétaire



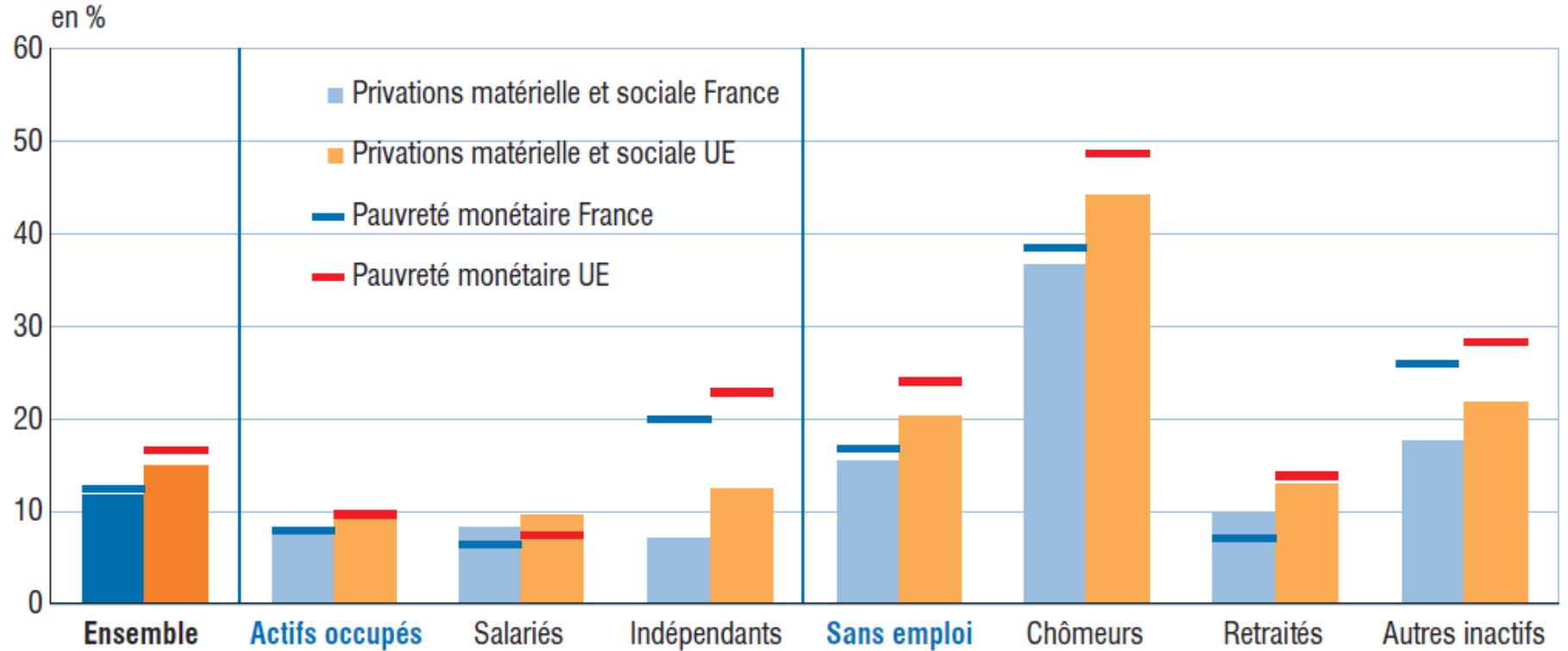
Source : OCDE

Pauvreté en condition de vie



Julien Blasco, François Gleizes (2019) "Qui est pauvre en Europe ? Deux figures différentes de la pauvreté, par l'approche monétaire ou par la privation matérielle et sociale", *Insee Références, Dossier - Qui est pauvre en Europe ?*, p. 19-36.

Pauvreté par type d'activité



Julien Blasco, François Gleizes (2019) "Qui est pauvre en Europe ? Deux figures différentes de la pauvreté, par l'approche monétaire ou par la privation matérielle et sociale", *Insee Références, Dossier - Qui est pauvre en Europe ?*, p. 19-36.

Pauvreté et contexte

| Origine sociale | Rang de niveau de vie | | | Euros mensuels | | | Probabilité d'appartenance au quintile inférieur | | | Probabilité d'appartenance au quintile supérieur | | |
|-------------------------------|---------------------------|--------------------------|----------------------|---------------------------|--------------------------|----------------------|--|--------------------------|----------------------|--|--------------------------|----------------------|
| | Sans contrôler du diplôme | En contrôlant du diplôme | Écart lié au diplôme | Sans contrôler du diplôme | En contrôlant du diplôme | Écart lié au diplôme | Sans contrôler du diplôme | En contrôlant du diplôme | Écart lié au diplôme | Sans contrôler du diplôme | En contrôlant du diplôme | Écart lié au diplôme |
| Père ouvrier non qualifié (1) | -10,3 | -4,8 | -5,5 | -236 € | -107 € | -129 € | 11 | 5 | 6 | -9 | -5 | -4 |
| Père ouvrier qualifié | -5,6 | -2,6 | -3 | -135 € | -54 € | -81 € | 6 | 3 | 3 | -5 | -2 | -3 |
| Père agriculteur | -1,7 | -2,2 | 0,5 | ns | ns | / | 3 | 4 | -1 | 2 | 2 | 0 |
| Père employé | Ref. | Ref. | Ref. | Ref. | Ref. | Ref. | Ref. | Ref. | Ref. | Ref. | Ref. | Ref. |
| Père artisan ou commerçant | 1,6 | 1 | 0,6 | 127 € | 92 € | 35 € | ns | ns | / | 4 | 4 | 0 |
| Père profession intermédiaire | 6,8 | 2,1 | 4,7 | 211 € | 101 € | 110 € | -5 | -0,5 | -4,5 | 9 | 4 | 5 |
| Père cadre supérieur (2) | 15,2 | 6,1 | 9,1 | 735 € | 436 € | 299 € | -8 | -0,5 | -7,5 | 23 | 11 | 12 |
| Écart (2) - (1) | 25,5 | 10,9 | 14,6 | 971 € | 543 € | 428 € | -19 | -5,5 | -13,5 | 32 | 16 | 16 |

Champ : individus nés entre 1970 et 1984 et résidant en France métropolitaine, revenus fiscaux déclarés de 2011-2014.

Note 1 : variables incluses dans la régression : âge, sexe, origine migratoire, structure familiale, voir [les résultats détaillés sur le site de France Stratégie](#).

Note 2 : la catégorie des pères cadres supérieurs inclut les pères chefs d'entreprise de plus de 10 salariés. Les écarts entre origines sociales tiennent compte de la structure du ménage des individus (contrairement au tableau 2).

Source : calculs France Stratégie à partir de l'échantillon démographique permanent 2015, Insee-DGFiP-Cnaf-Cnav-CCMSA

Clément Dherbecourt (2018) "Nés sous la même toile ?
Origine sociale et niveau de vie" *France Stratégie, Note d'analyse n°68*

Plan de la session

Première partie: cours

I.1. Inégalités, responsabilité et contexte

I.2. Dilemme efficacité-équité

I.3. Paradoxe de la redistribution

Seconde partie: td

II.1. QCM

II.2. Exercices

Côté travailleur – l'aléa moral

Même concept que l'aléa moral

Si protégé contre une perte d'emploi (chômage, minima)

Pas de raison de faire des efforts importants

Augmentation de la pression fiscale pour financer

Moindre incitation à travailler (salaire net inférieur)

Évidences au niveau microéconomique

Lien chômage et allocation faible mais significatif

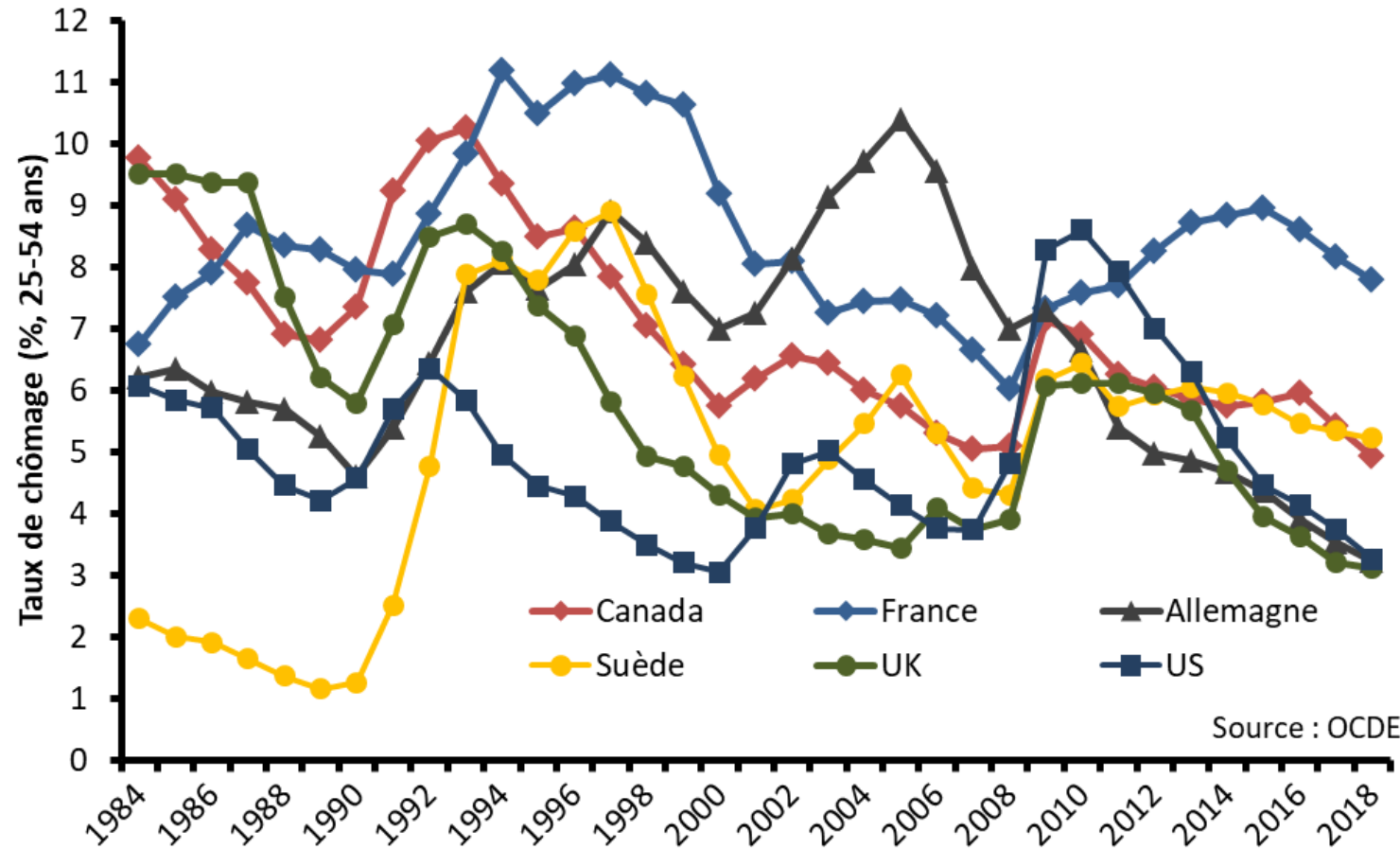
→ *mais meilleur appariement*

Importance de la redistribution pour soutenir l'offre

→ *exemples : garde d'enfants, éducation, santé*

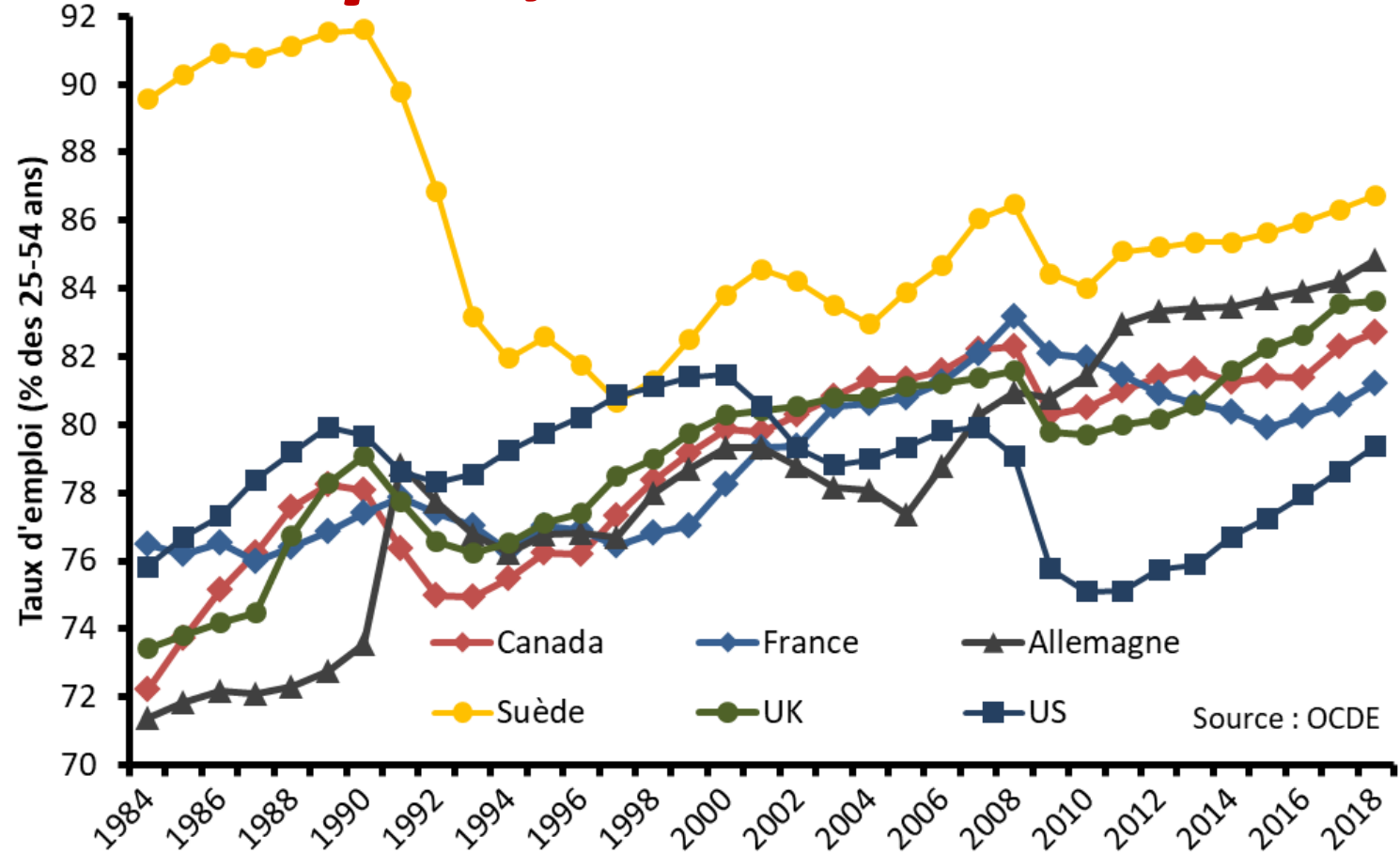
Élasticité salaire net de l'offre de travail très faible

Taux de chômage, 1984-2018



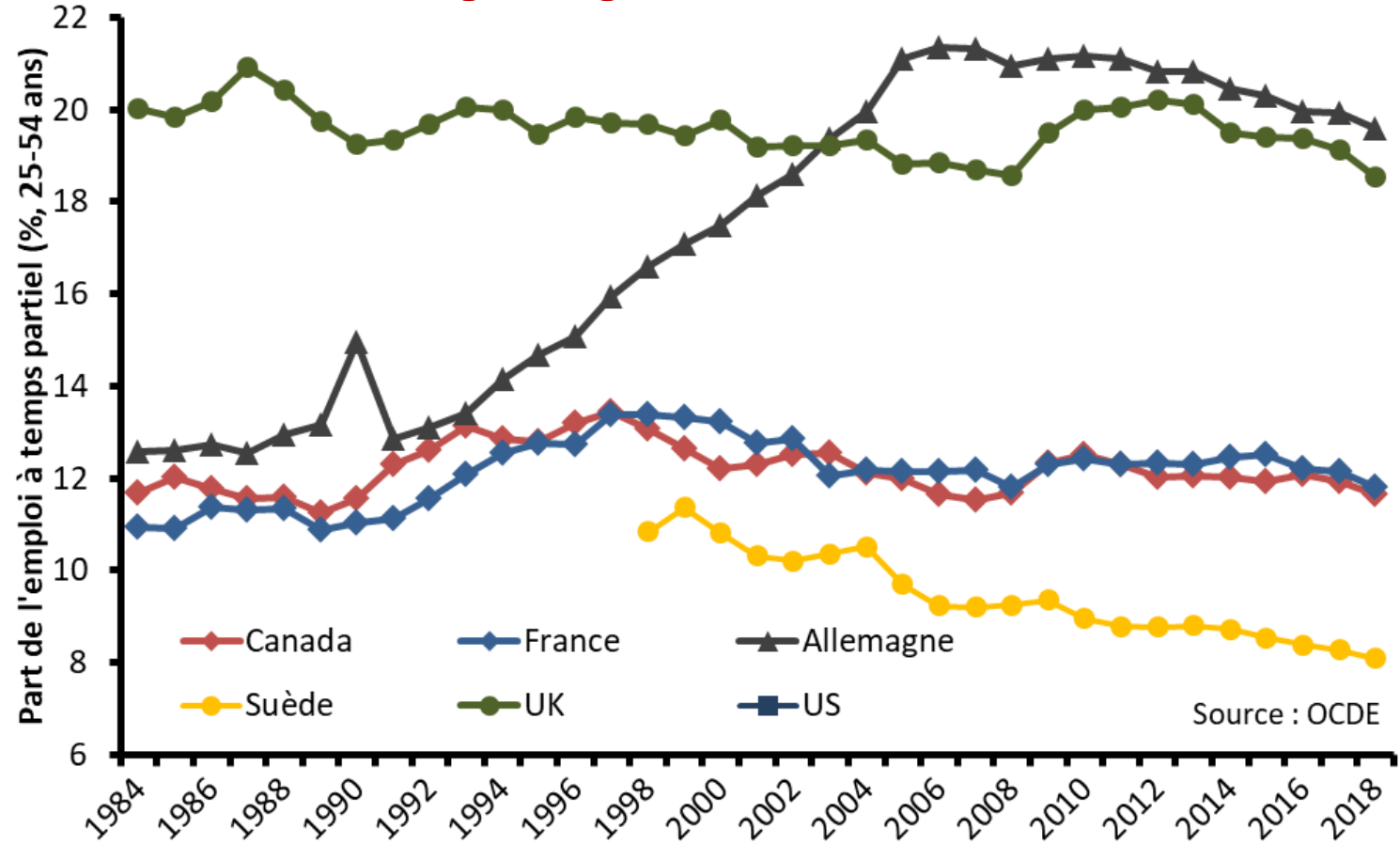
Source : OCDE

Taux d'emploi, 1984-2018



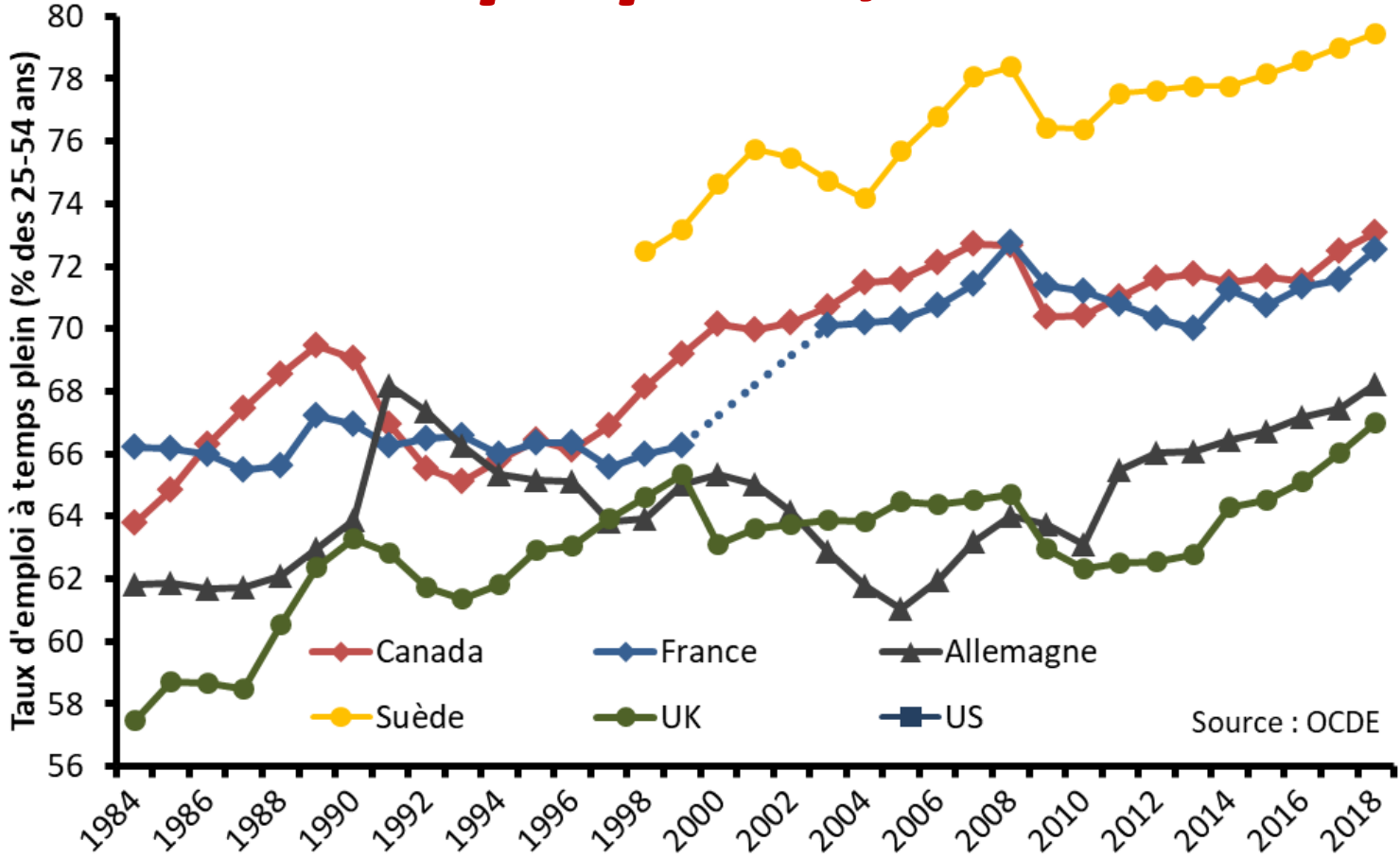
Source : OCDE

Part des temps partiels, 1984-2018



Source : OCDE

Emploi à temps plein, 1984-2018



Source : OCDE

Côté employeurs – coût du travail

La polarisation *serait* "naturelle"

Découlerait de l'évolution technologique

Passage à l'économie de la connaissance et des services

Hausse de la "productivité marginale" des qualifiés

Demande croissance de services "peu productifs"

On ne *pourrait* pas lutter contre les inégalités

On laisse faire/accompagne → inégalités ↑

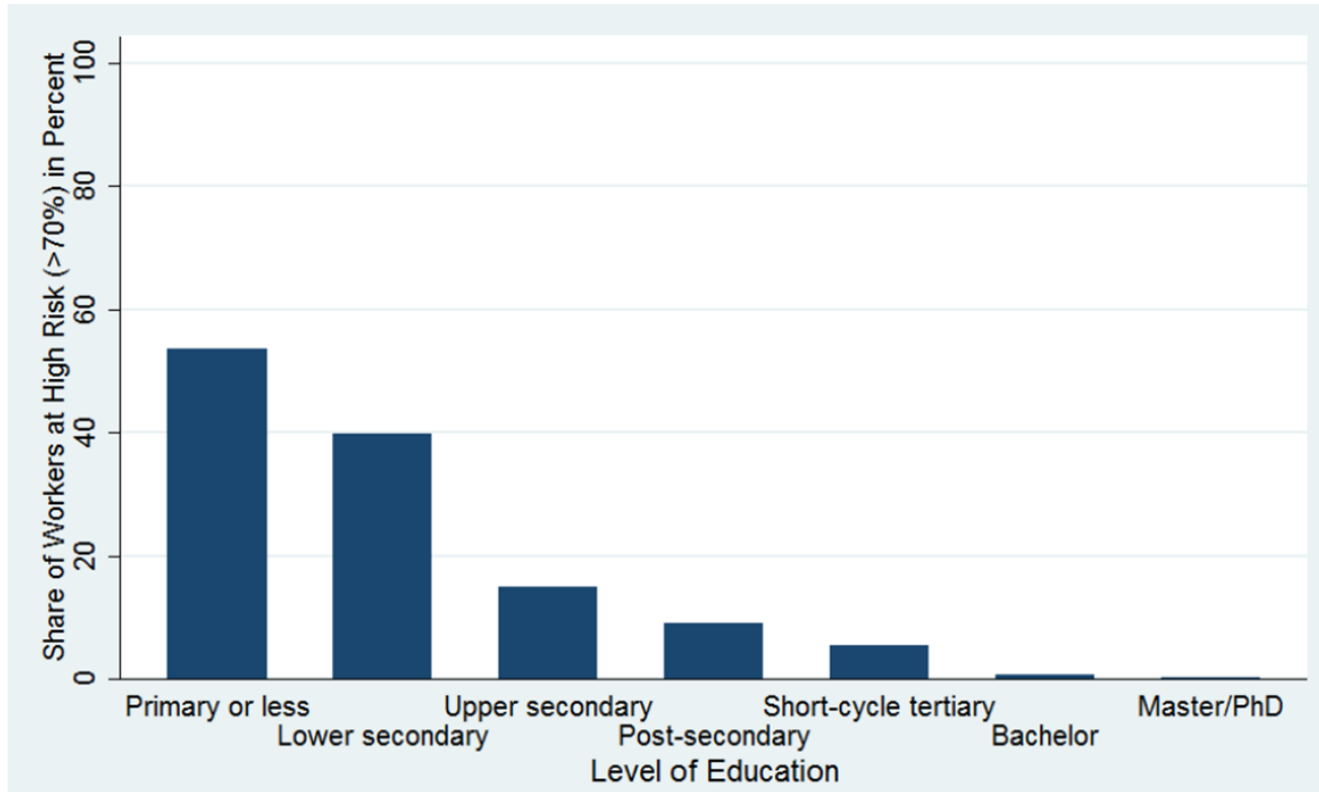
On soutient les bas salaires → chômage ↑

Il *faudrait* donc baisser le coût du travail

Soit via la baisse des salaires (ou la protection sociale)

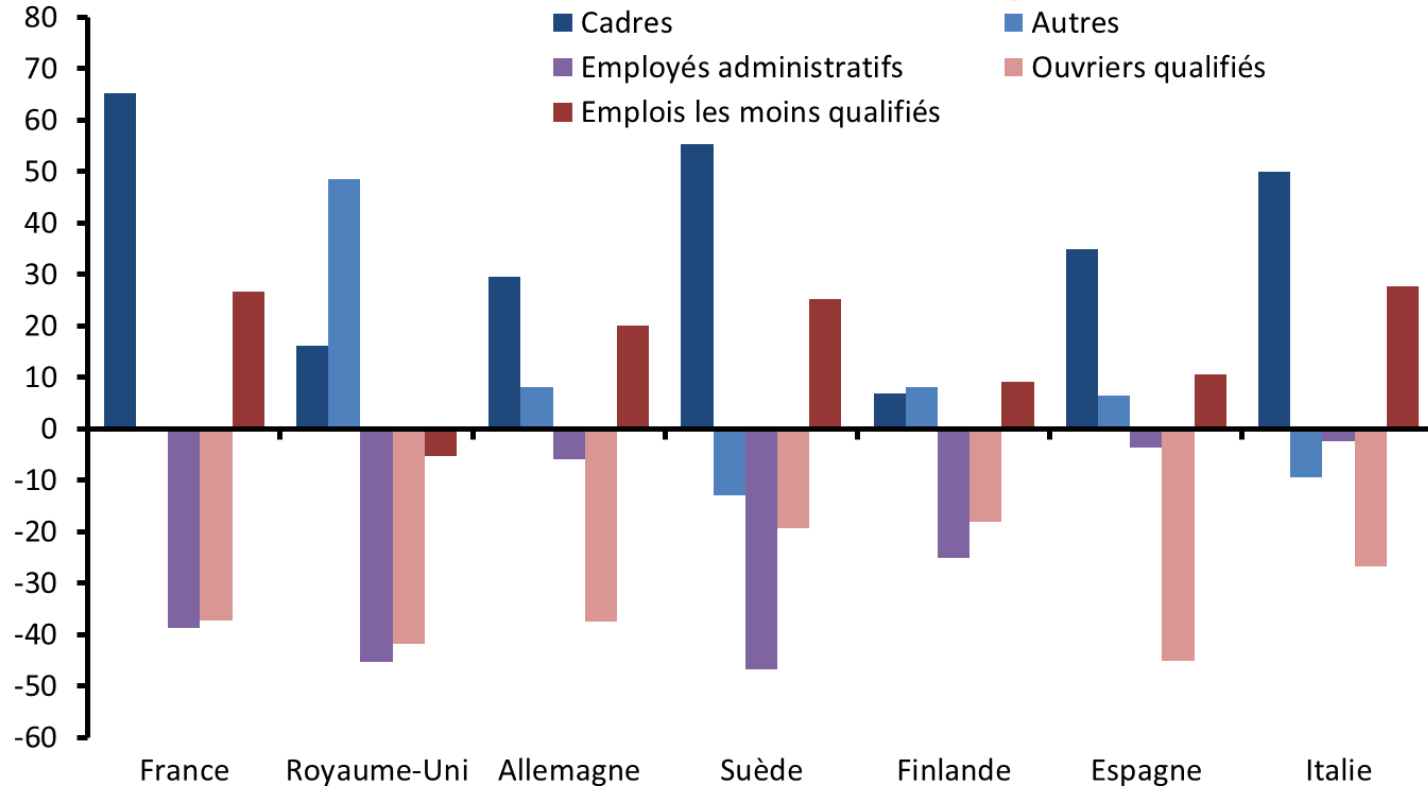
Soit en subventionnant les bas salaires (mais coûteux)

La polarisation dans l'OCDE



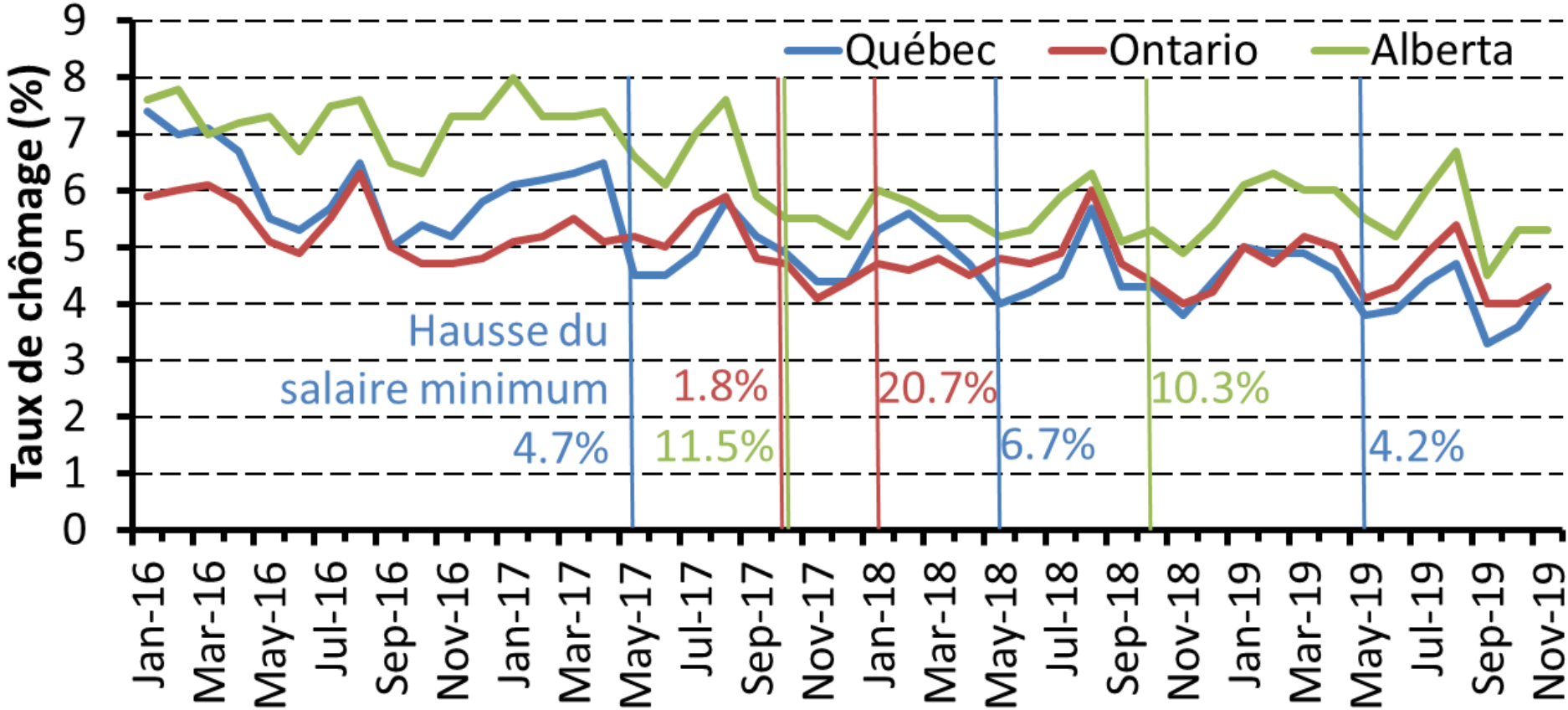
Arntz, Gregory, Zierahn (2016) "The Risk of Automation for Jobs in OECD Countries"
OECD Social, Employment and Migration Working Papers No. 189.

La polarisation en Europe



Peugny (2018) *L'évolution de la structure sociale dans quinze pays européens (1993-2013) : quelle polarisation de l'emploi ?*, Sociologie, n°4, vol. 9

Salaire minimum et chômage



Source : Statistique Canada

Politiques fiscales de l'emploi

| | |
|--|------------------|
| Allègements généraux de cotisations | 67 797 M€ |
| Allègements généraux salariés | 28 331 M€ |
| Allègements indépendants | 2 222 M€ |
| Bandeau « santé » | 26 621 M€ |
| Bandeau « famille » | 9 686 M€ |
| Heures supplémentaires | 937 M€ |
| Services à la personne | 8 348 M€ |
| Crédit d'impôt sur le revenu | 6 170 M€ |
| Baisse du taux de TVA | 76 M€ |
| Déduction forfaitaire de cotisations | 384 M€ |
| Cotisations sociales publics fragiles | 1 718 M€ |

Données pour les PLFSS & PLF 2024, DG Budget & Comptes de la sécurité sociale

Plan de la session

Première partie: cours

I.1. Inégalités, responsabilité et contexte

I.2. Dilemme efficacité-équité

I.3. Paradoxe de la redistribution

Seconde partie: td

II.1. QCM

II.2. Exercices

Le paradoxe de la redistribution

Korpi, Palme (1998) The Paradox of Redistribution and Strategies of Equality: Welfare State Institutions, Inequality, and Poverty in the Western Countries, *American Sociological Review* 63(5), 661-687

Analyse une "idée reçue"

Cibler les prestations augmente la redistribution
Oubli de l'importance de la taille des prestations
Et du lien entre ciblage et taille (acceptabilité)

Comparaison internationale de modèles sociaux

Beveridgien, Bismarkien, Universel
Comparaison redistribution / ciblage / générosité

Le paradoxe de la redistribution

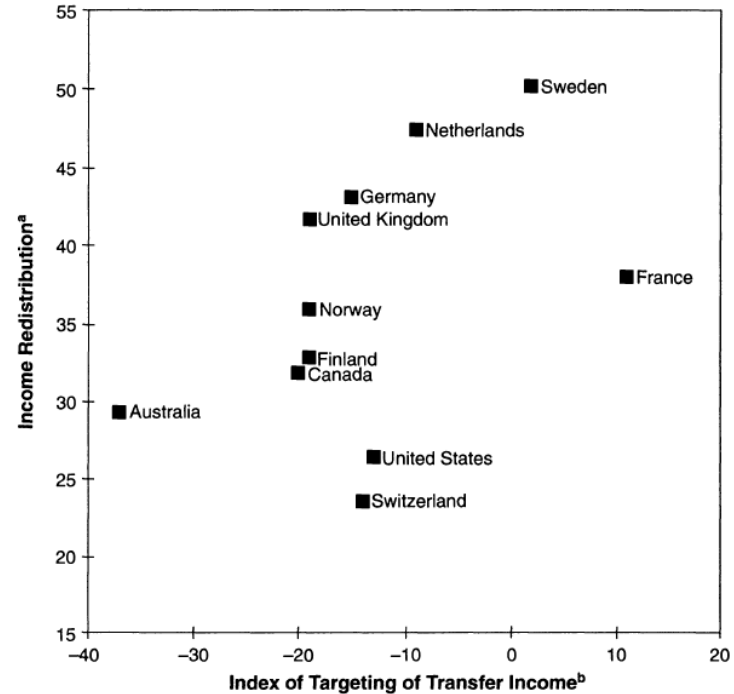
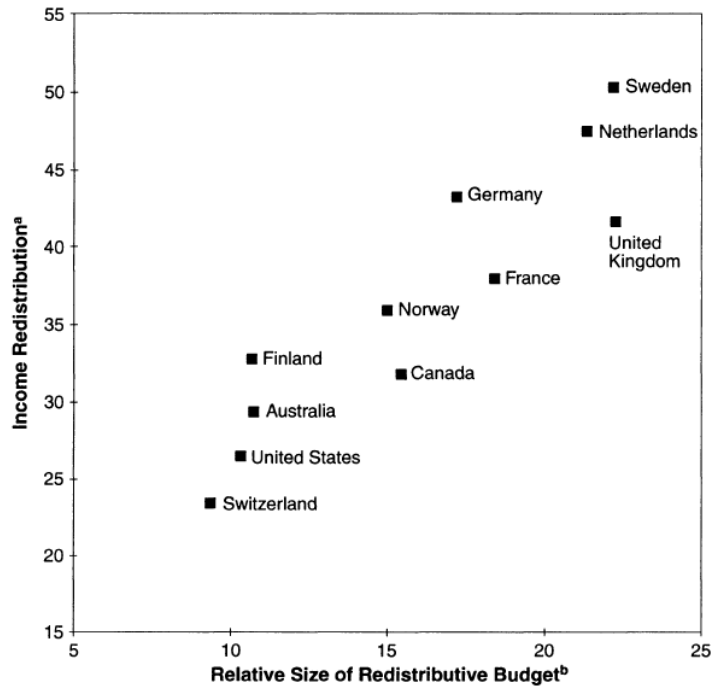


Figure 2. Relative Size of the Redistributive Budget and Income Redistribution: 11 OECD Countries

Source: Luxembourg Income Study.

^a Income redistribution equals the reduction in the Gini coefficient from market income to disposable income expressed as a percentage of the Gini for market income.

^b Relative size of the redistribution budget equals transfer income as a percentage of gross income.

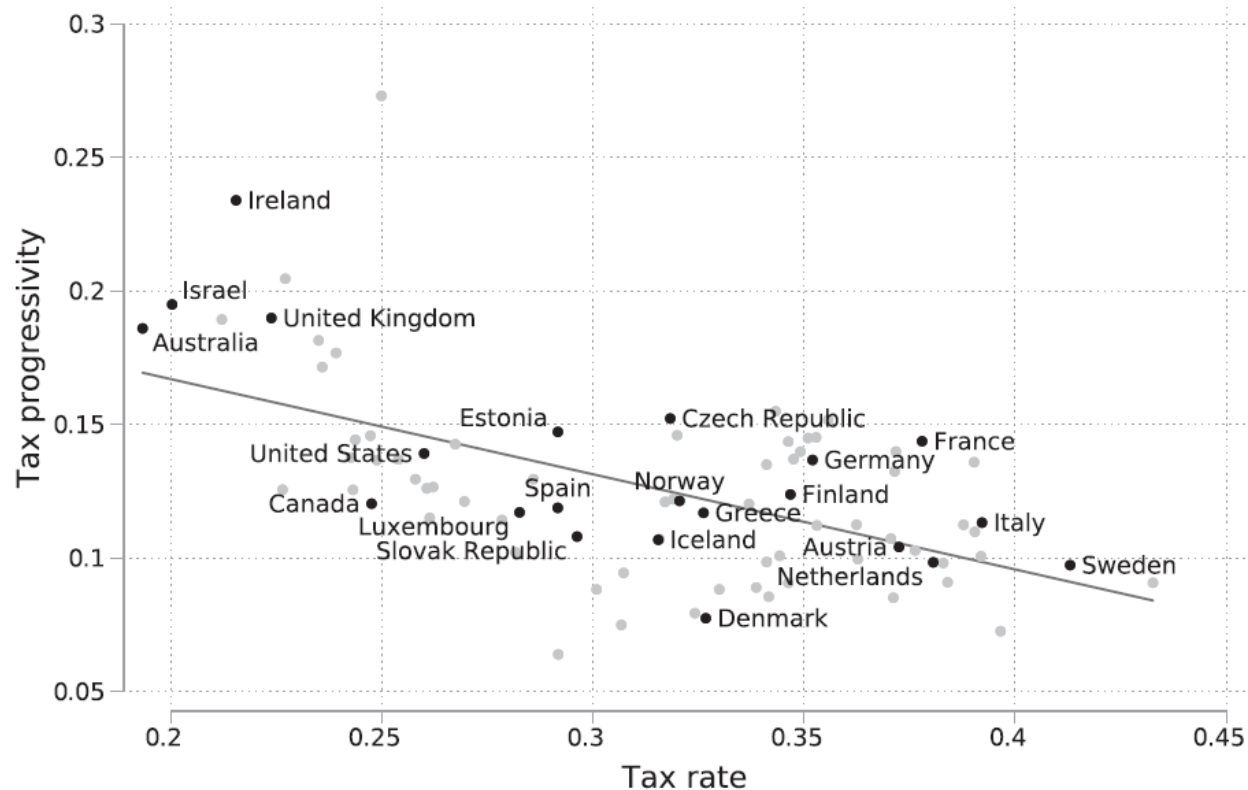
Figure 3. Index of Targeting of Transfer Income and Income Redistribution: 11 OECD Countries

Source: Luxembourg Income Study.

^a Income redistribution equals the reduction in the Gini coefficient from market income to disposable income expressed as a percentage of the Gini for market income.

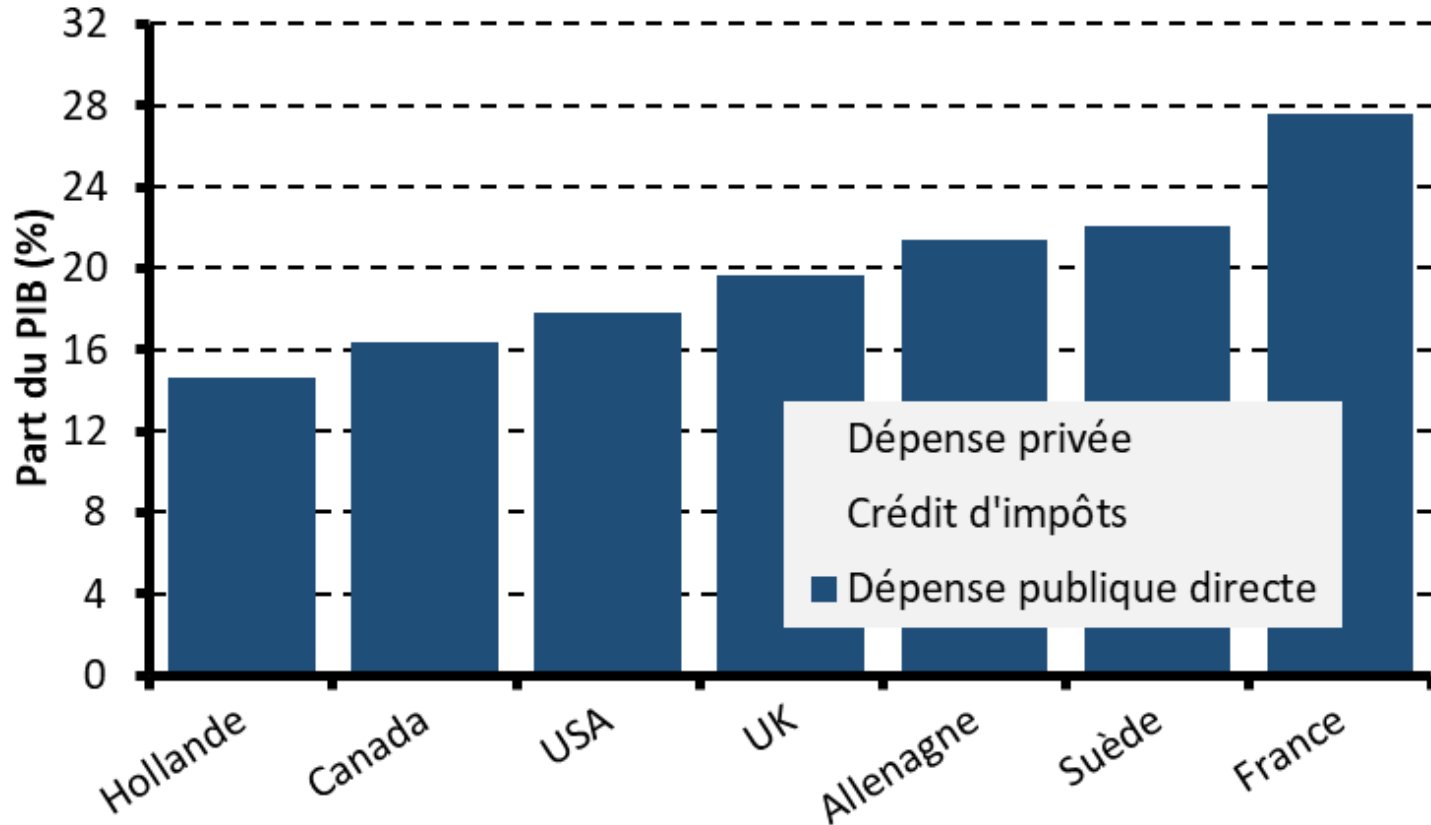
^b Negative values indicate low-income targeting for transfer income; positive values indicate the targeting of transfer income to residents who are economically better-off.

Idem pour les taxes ?



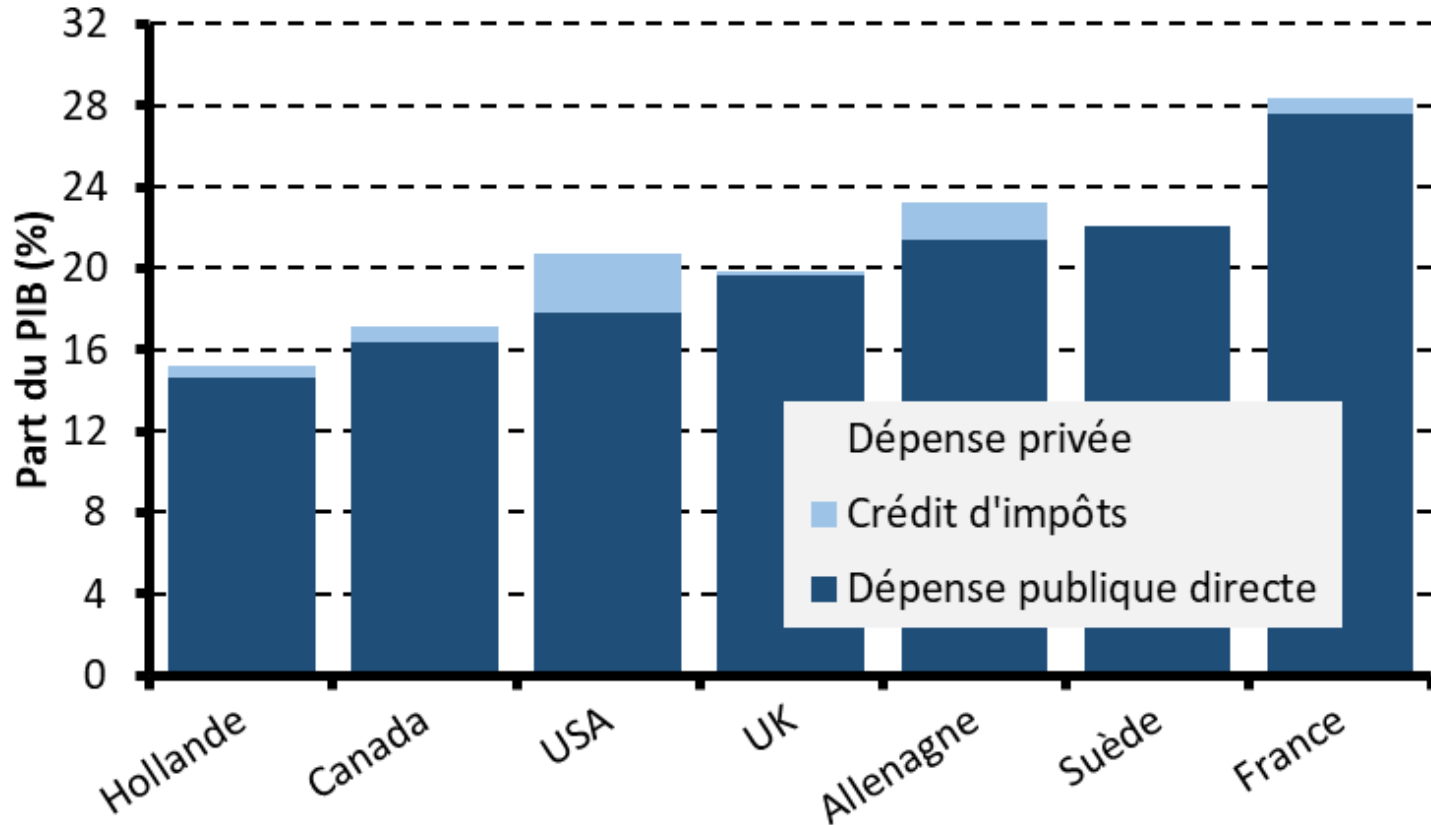
Elvire Guillaud, Matthew Olckers, Michael Zemmour (2019) "Four levers of redistribution: The impact of tax and transfer systems on inequality reduction", *Review of Income and Wealth*, vol. 66(2), pp, 444-466,

Les chiffres des dépenses sociales



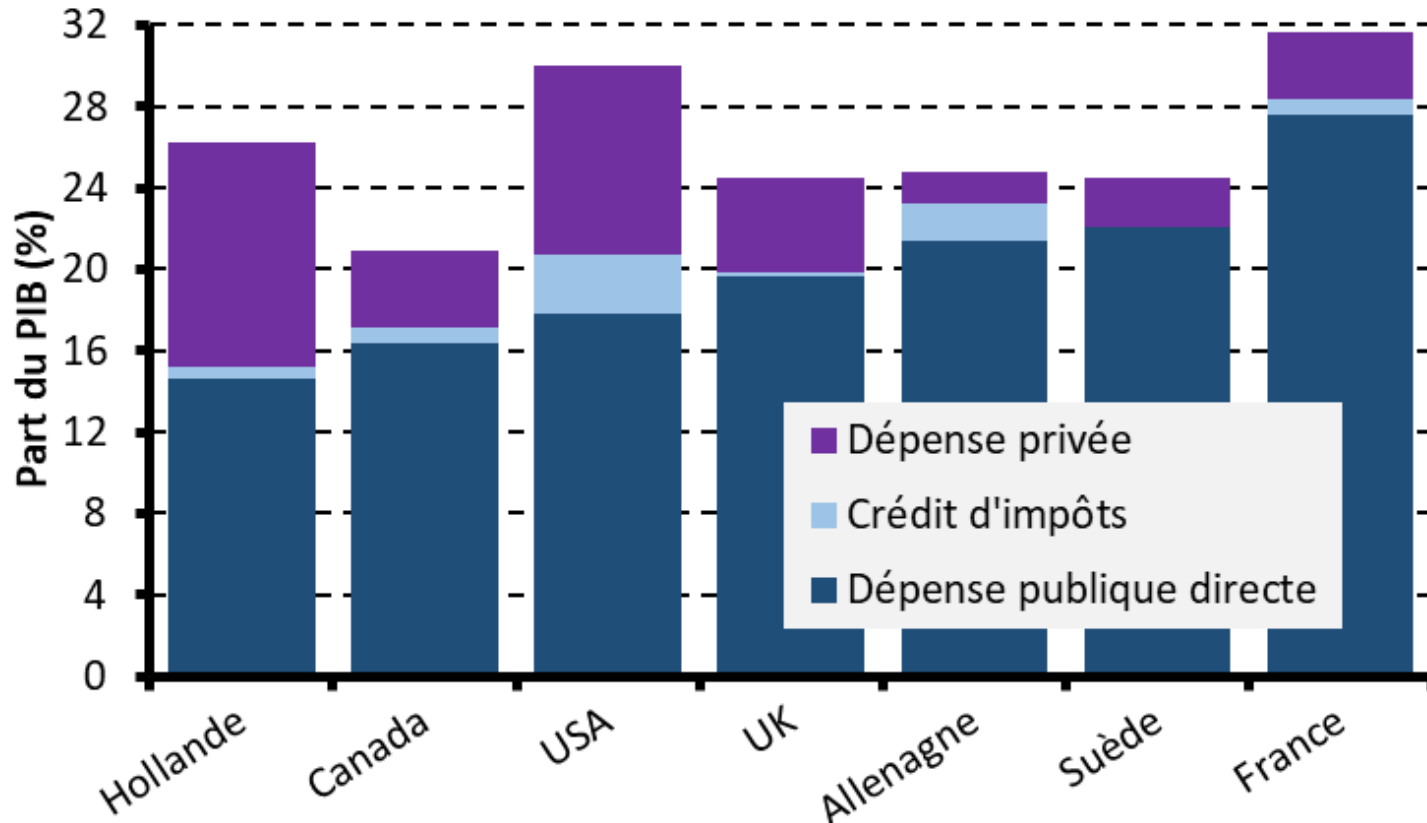
Source : SOCX database – OECD, 2015

Les chiffres des dépenses sociales



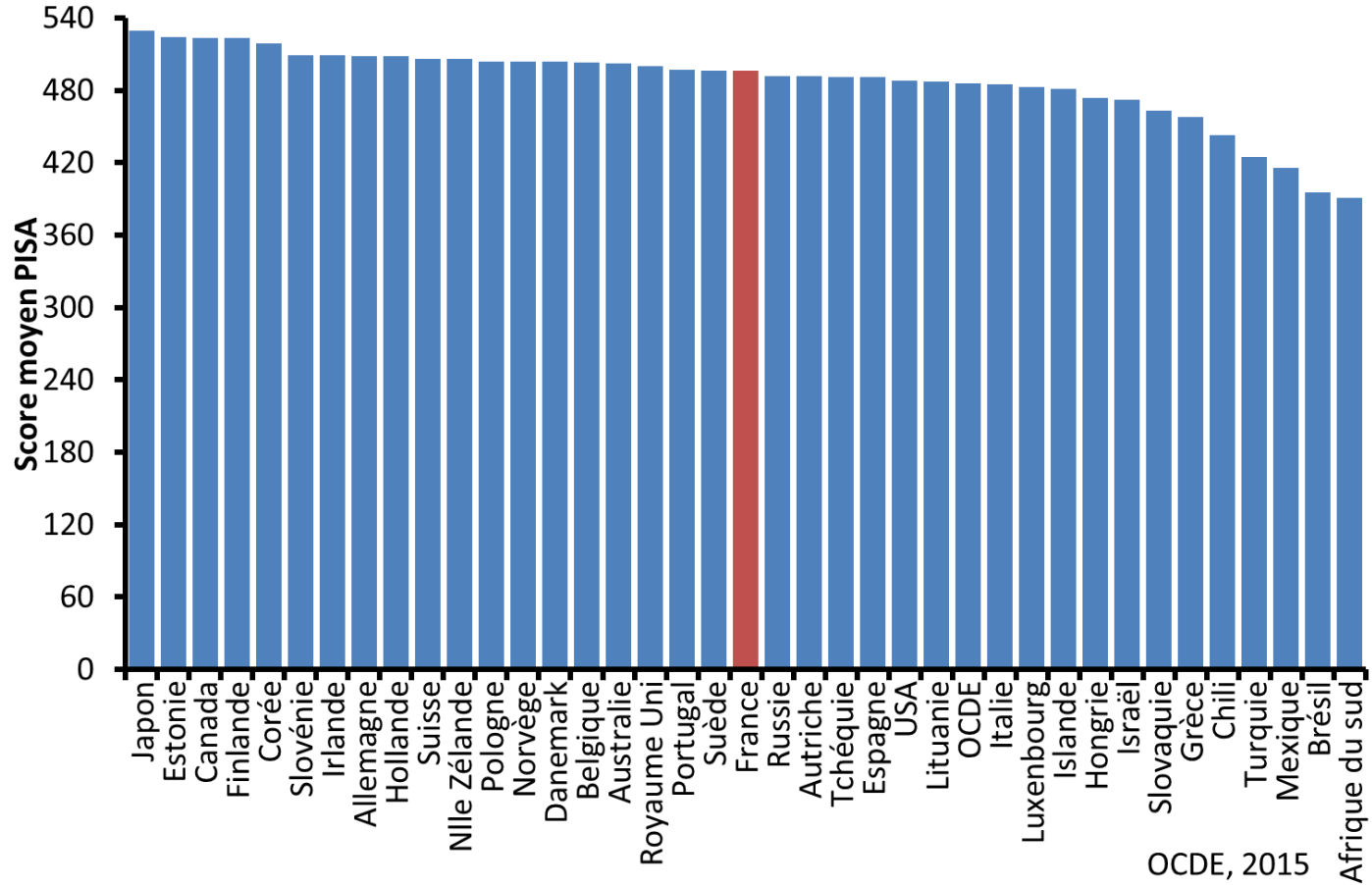
Source : SOCX database – OECD, 2015

Les chiffres des dépenses sociales

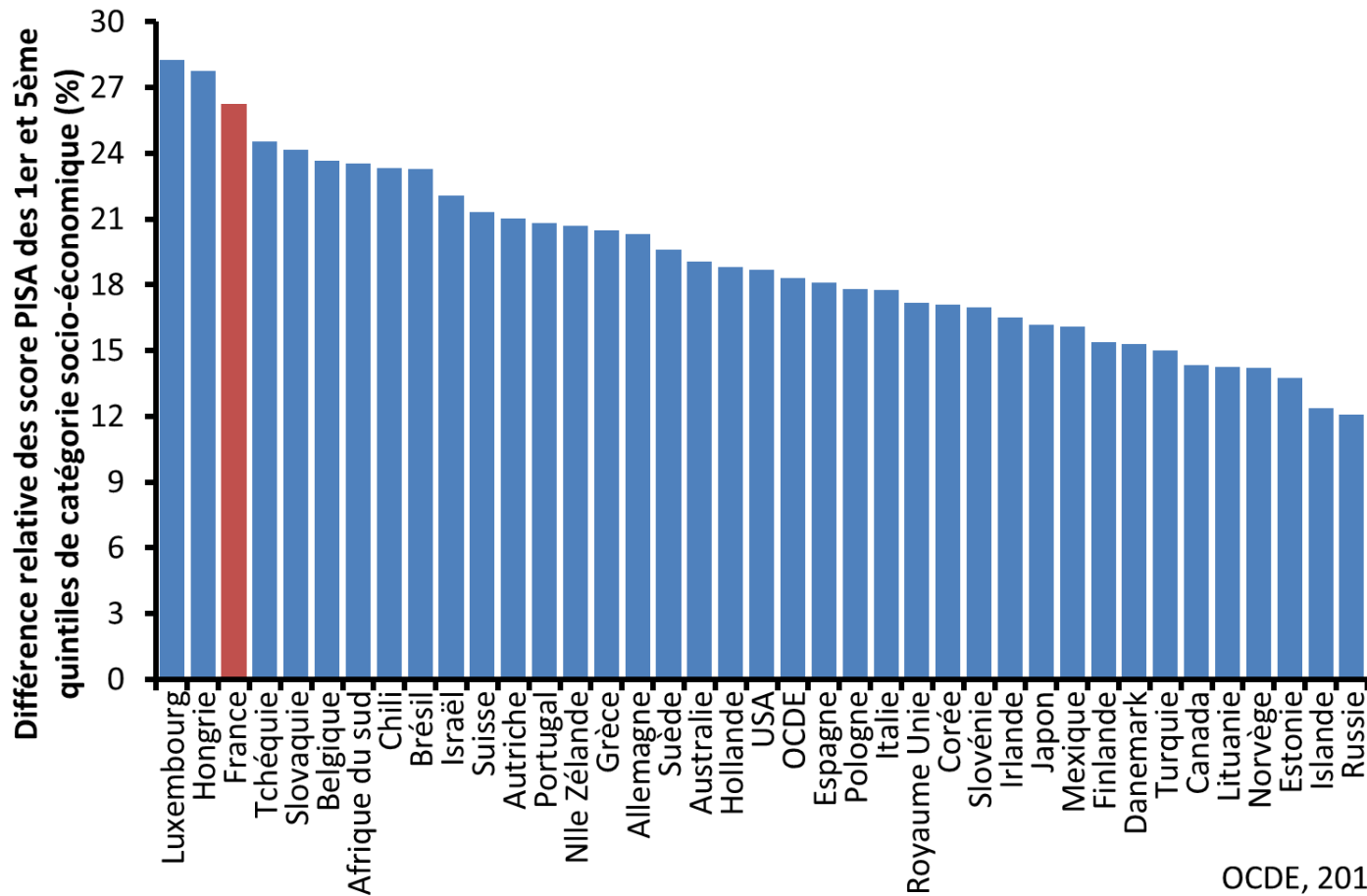


Source : SOCX database – OECD, 2015

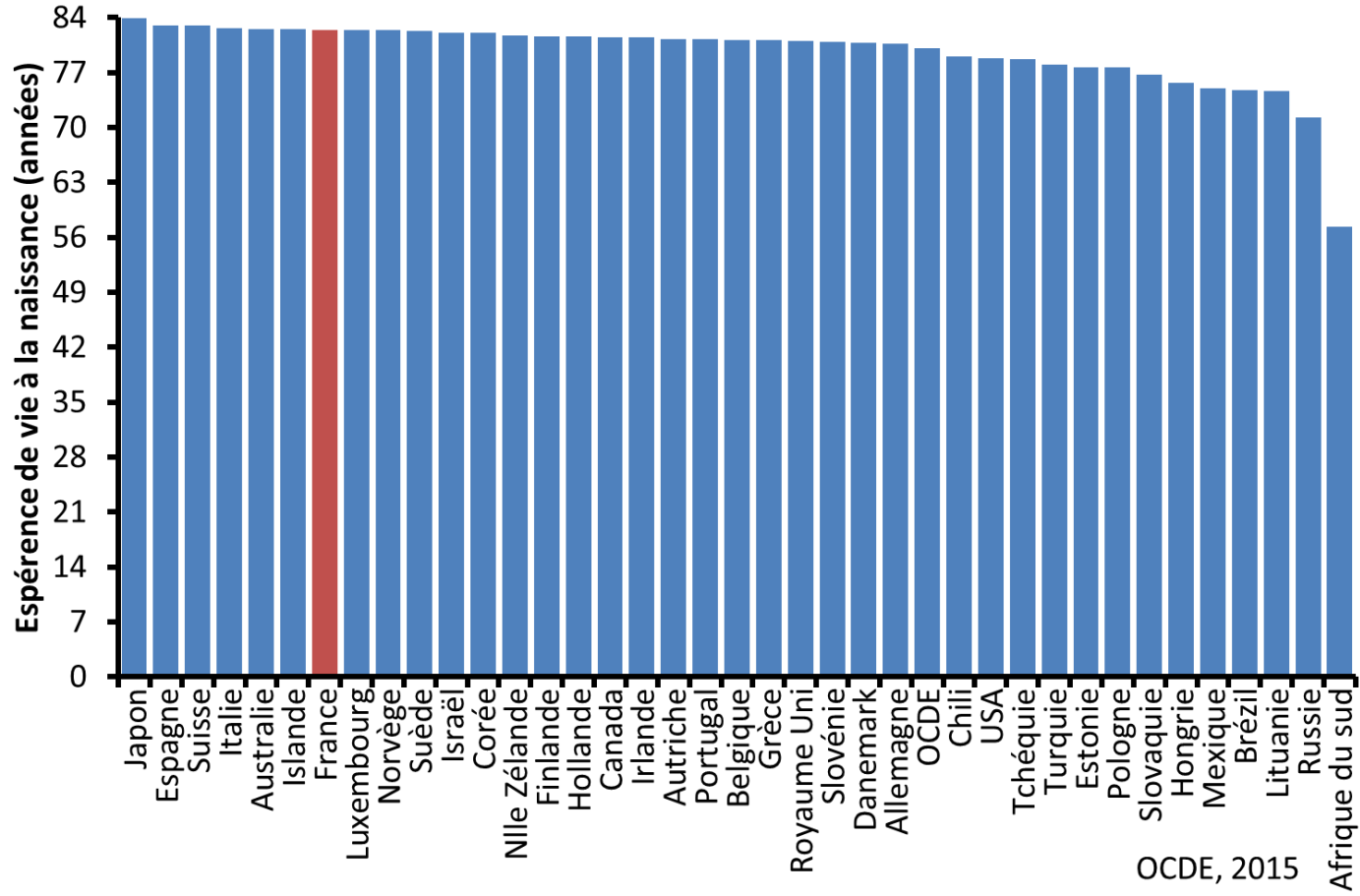
Éducation moyenne



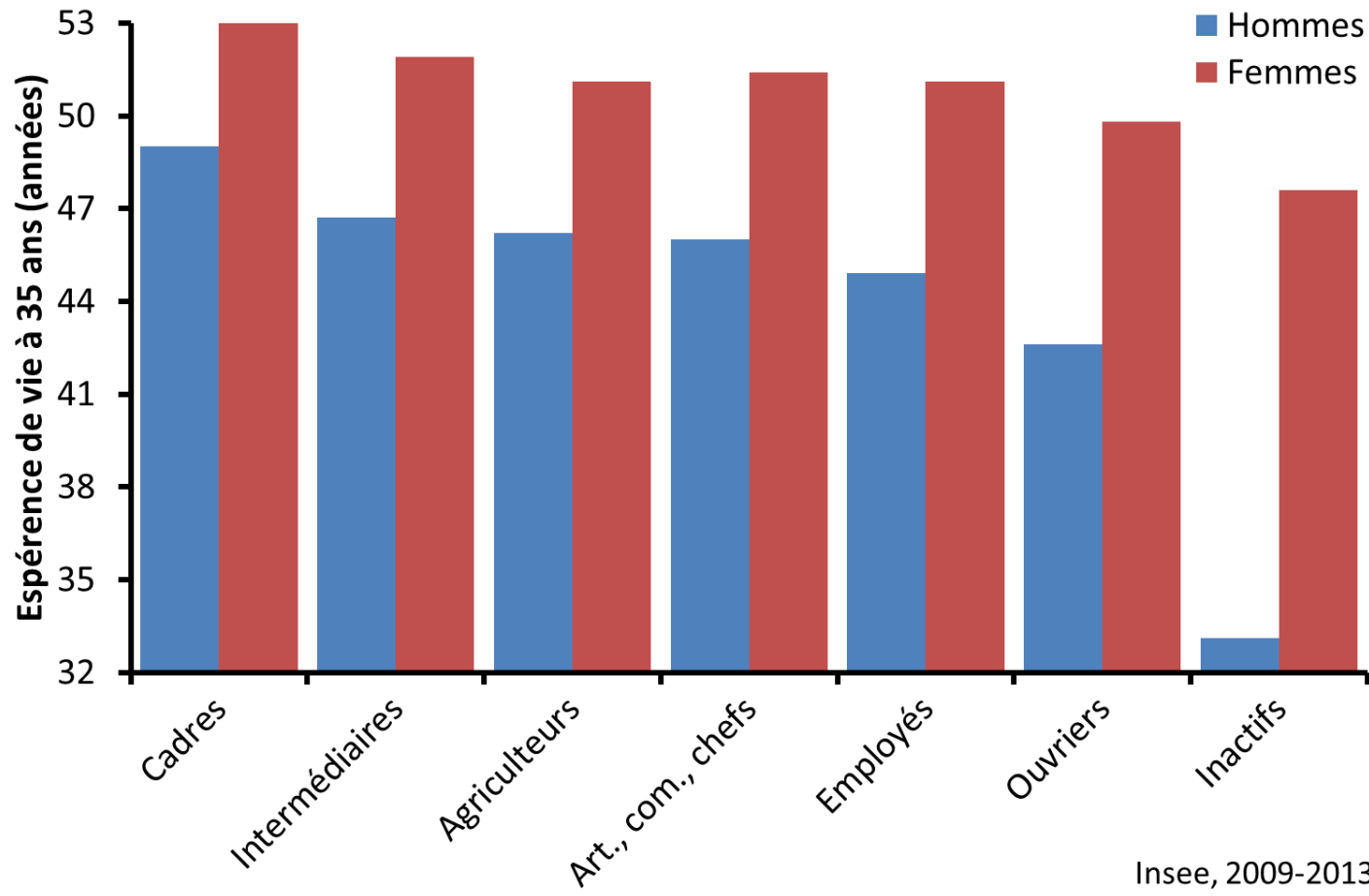
Inégalités d'éducation



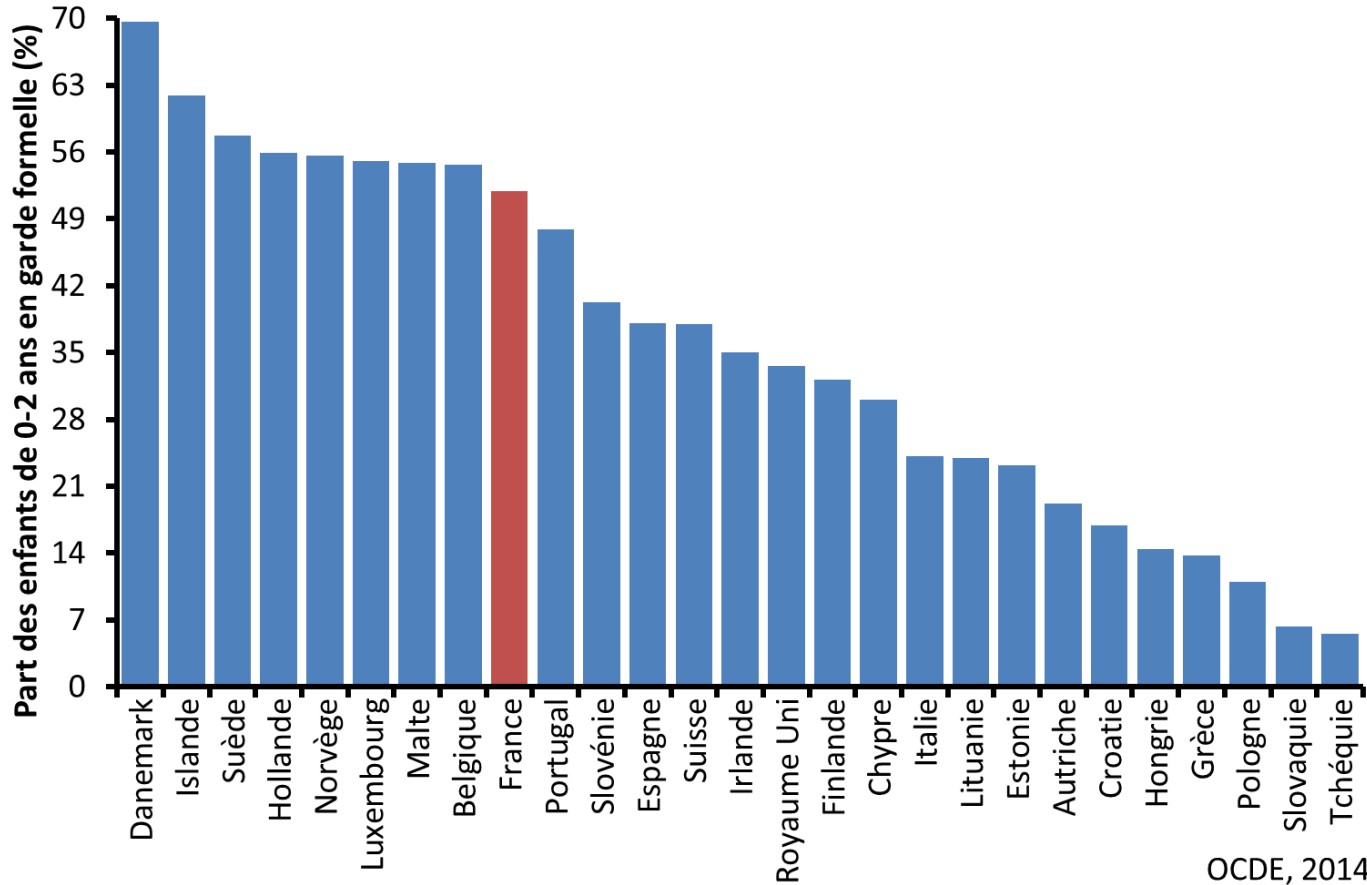
Espérance de vie moyenne



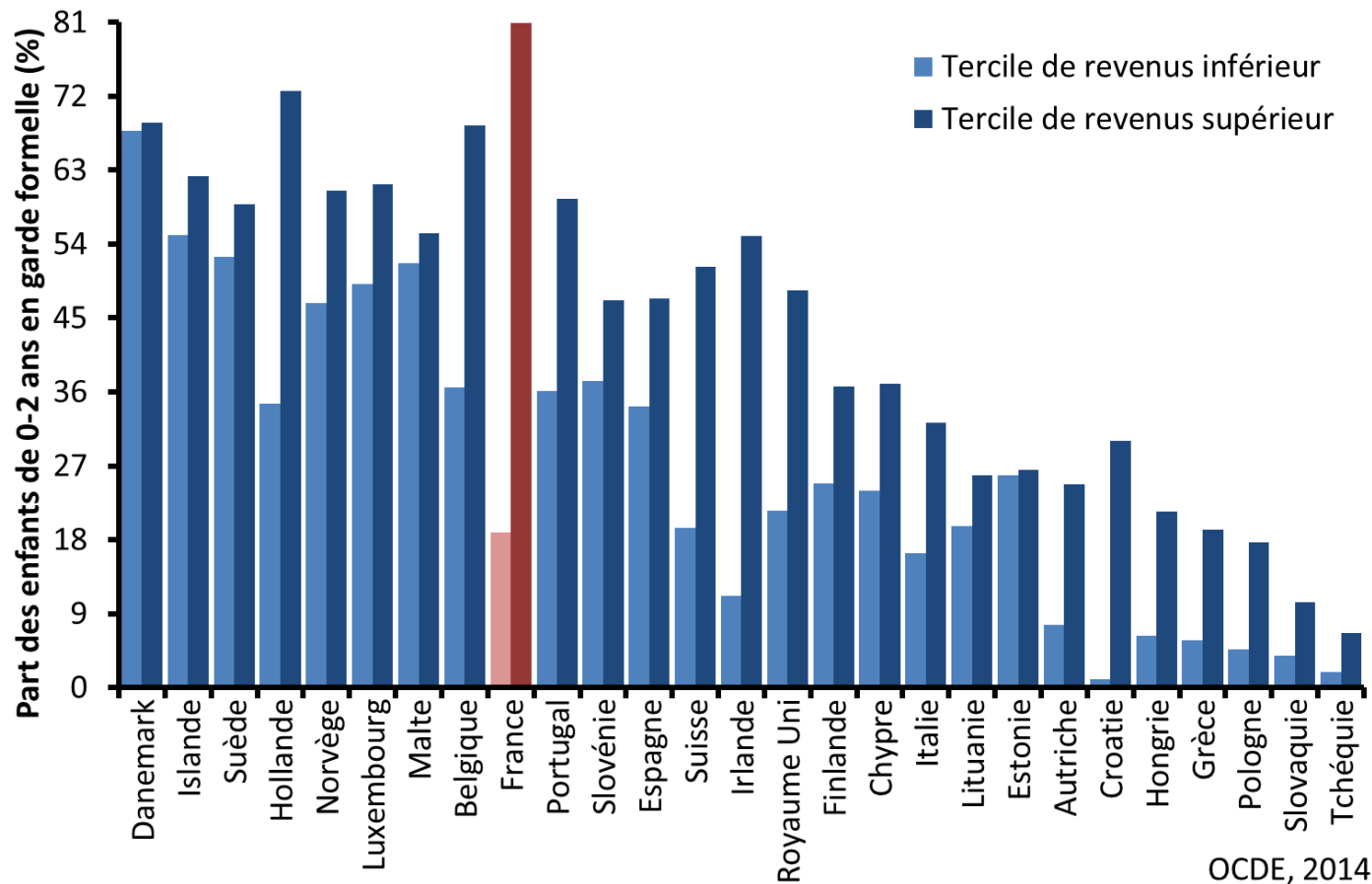
Inégalités d'espérance de vie



Garde d'enfants moyenne



Inégalités de garde d'enfant



Effets sur l'emploi féminin

Taux d'emploi des femmes relativement aux hommes
Par niveau de diplôme et âge du plus jeune enfant

| Diplôme | Enfants | Tertiaire | | | Secondaire | | | < secondaire | | |
|---------------|-----------|-----------|------------|------------|------------|-----------|------------|--------------|-----------|-----------|
| | | Tous | 0-5 | 6-11 | > 12 | 0-5 | 6-11 | > 12 | 0-5 | 6-11 |
| Suède | 95 | 99 | 102 | 104 | 89 | 92 | 101 | 67 | 84 | 75 |
| Allemagne | 91 | 86 | 100 | 103 | 81 | 98 | 102 | 45 | 76 | 85 |
| France | 90 | 95 | 106 | 106 | 75 | 96 | 105 | 48 | 71 | 89 |
| R-Uni | 87 | 96 | 102 | 108 | 77 | 95 | 107 | 55 | 83 | 86 |
| Espagne | 85 | 98 | 99 | 104 | 87 | 85 | 98 | 63 | 74 | 79 |
| Italie | 74 | 105 | 114 | 128 | 83 | 94 | 100 | 53 | 61 | 72 |

Plan de la session

Première partie: cours

I.1. Inégalités, responsabilité et contexte

I.2. Dilemme efficacité-équité

I.3. Paradoxe de la redistribution

Seconde partie: td

II.1. QCM

II.2. Exercices

Question 1

Lors d'une grave crise économique, on peut envisager que le taux de pauvreté monétaire relatif (tel que calculé par Eurostat ou l'OCDE) diminue.

- Vrai
- Faux

Question 2

Donner le même montant d'allocation, ou l'accès au même service public, à toute la population sans condition de ressource, réduit les inégalités.

- Non
- Potentiellement, selon la manière dont cette allocation ou ce service public est financé
- Potentiellement, selon le critère de mesure des inégalités choisi
- Potentiellement, selon le financement et la mesure des inégalités
- Oui

Question 3

Augmenter le salaire minimum permet de réduire les inégalités

- Oui
- Non
- Cela dépend

Question 4

Les pays dans lesquels les impôts sont les plus progressifs sont les pays dans lesquels les inégalités de revenu disponible sont les plus faibles.

- Vrai
- Faux

Plan de la session

Première partie: cours

I.1. Inégalités, responsabilité et contexte

I.2. Dilemme efficacité-équité

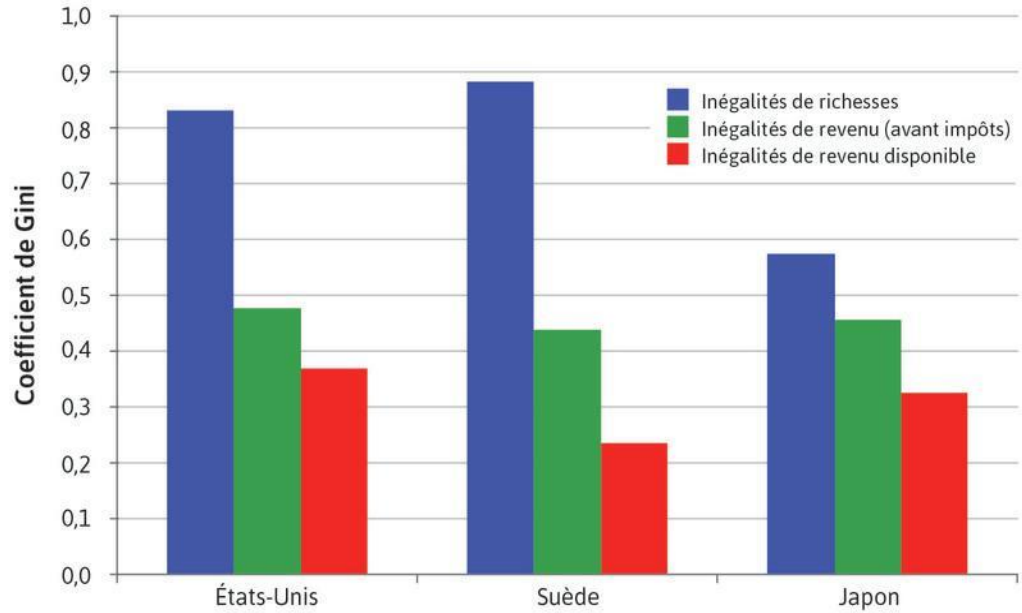
I.3. Paradoxe de la redistribution

Seconde partie: td

II.1. QCM

II.2. Exercices

Exercice 1



- Commenter l'ordre entre les trois types d'inégalité, similaires dans les trois pays
- Commenter la modification de l'ordre des pays entre les inégalités de richesse et de revenus avant impôts
- Commenter les différences de modification des inégalités entre les revenus avant ou après impôts

Séance 6

Fiscalité et redistribution